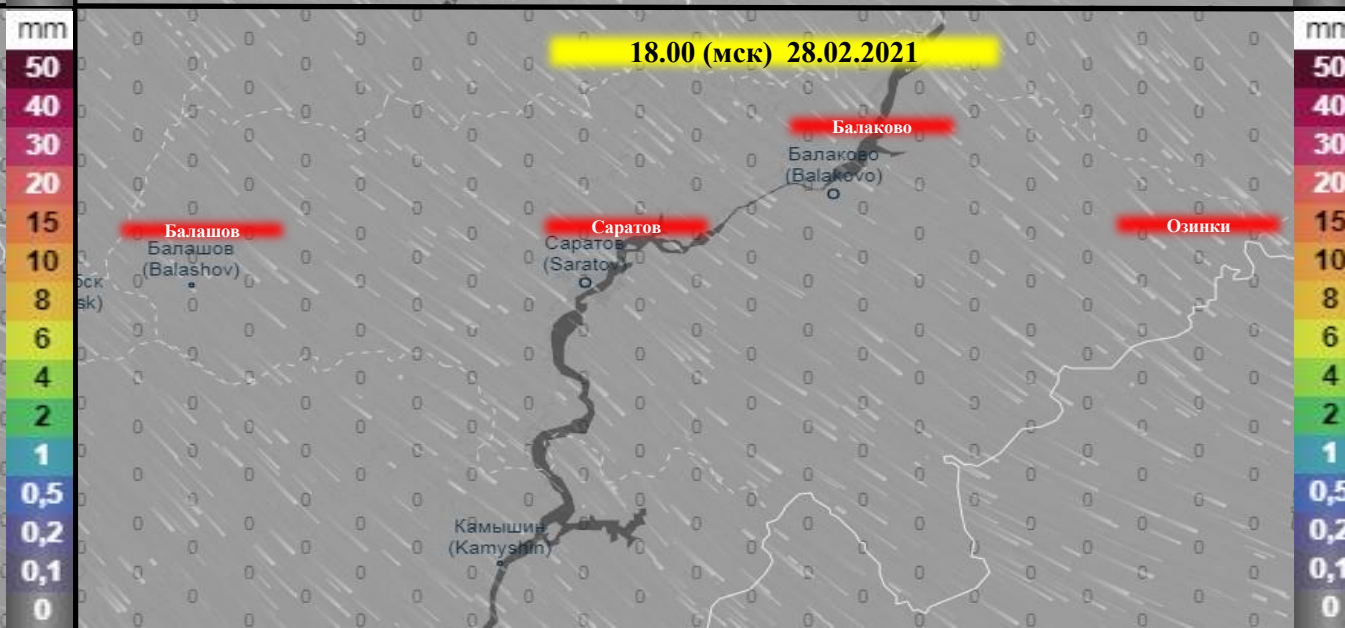
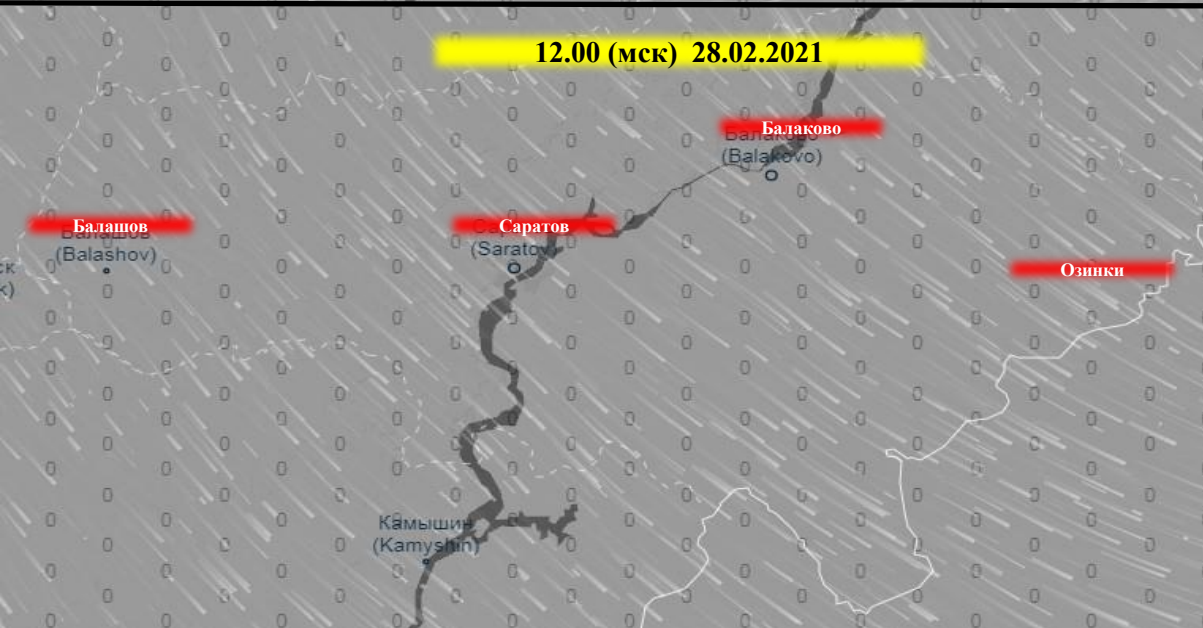
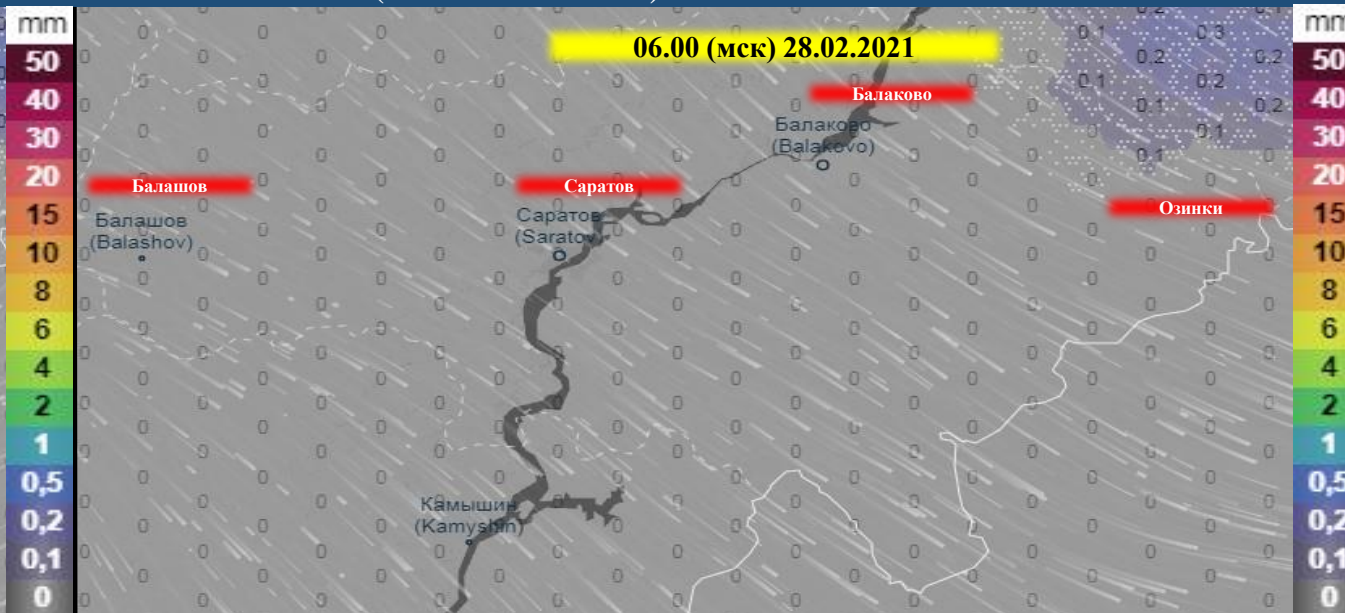
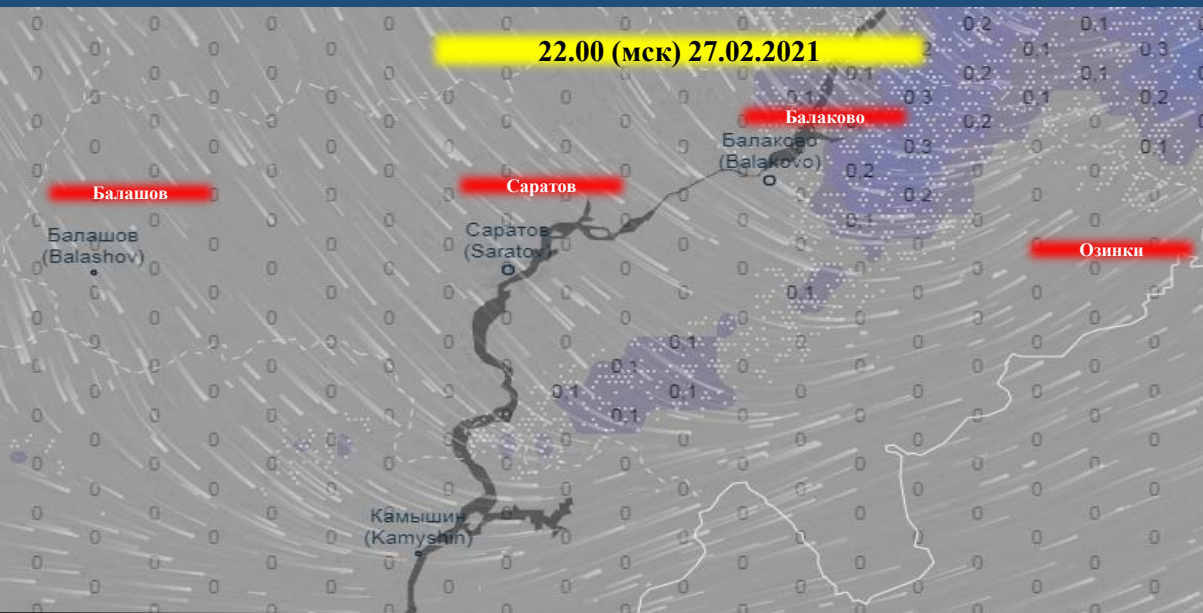
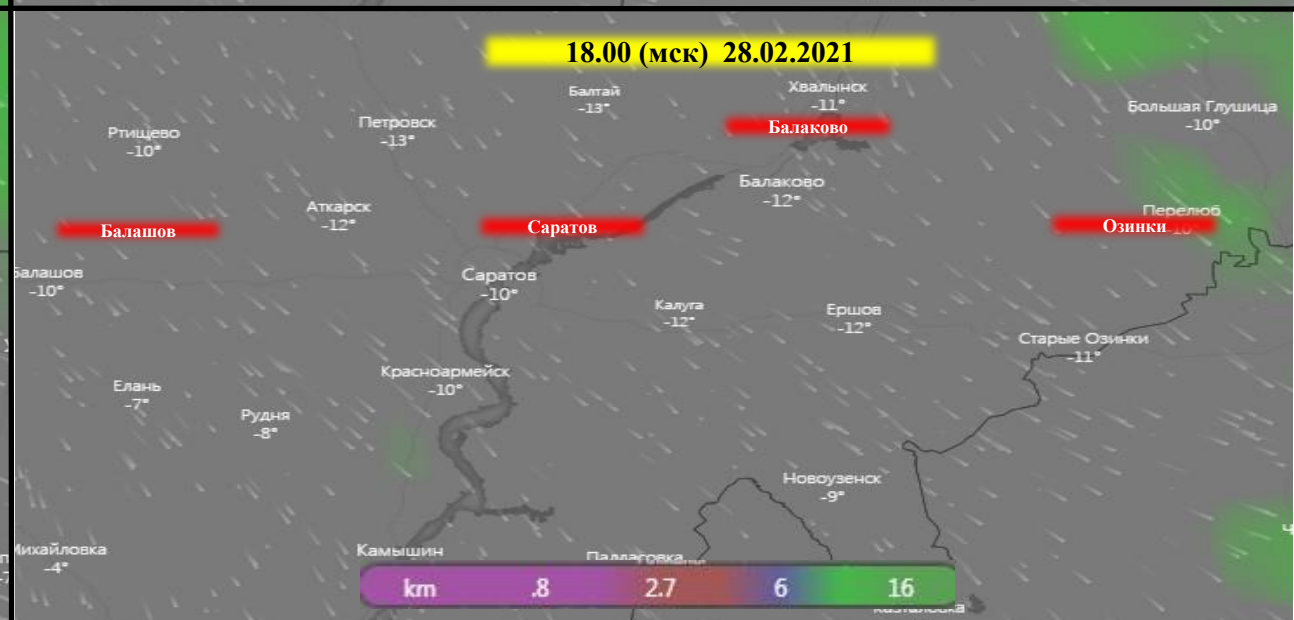
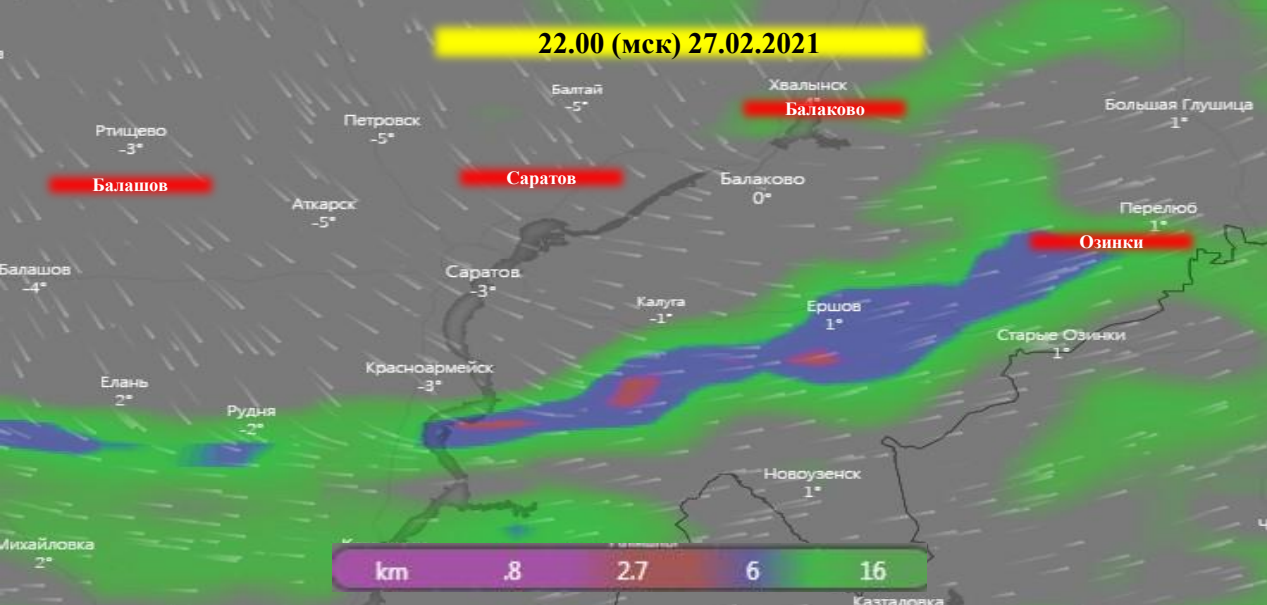


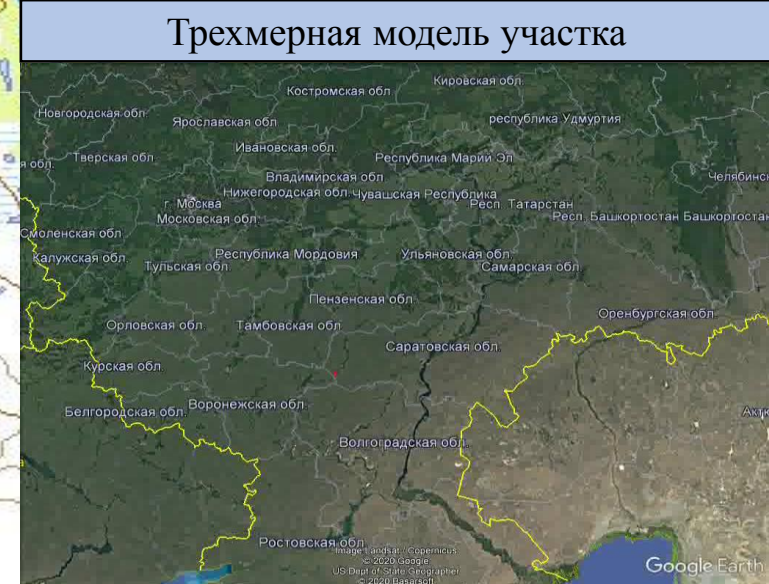
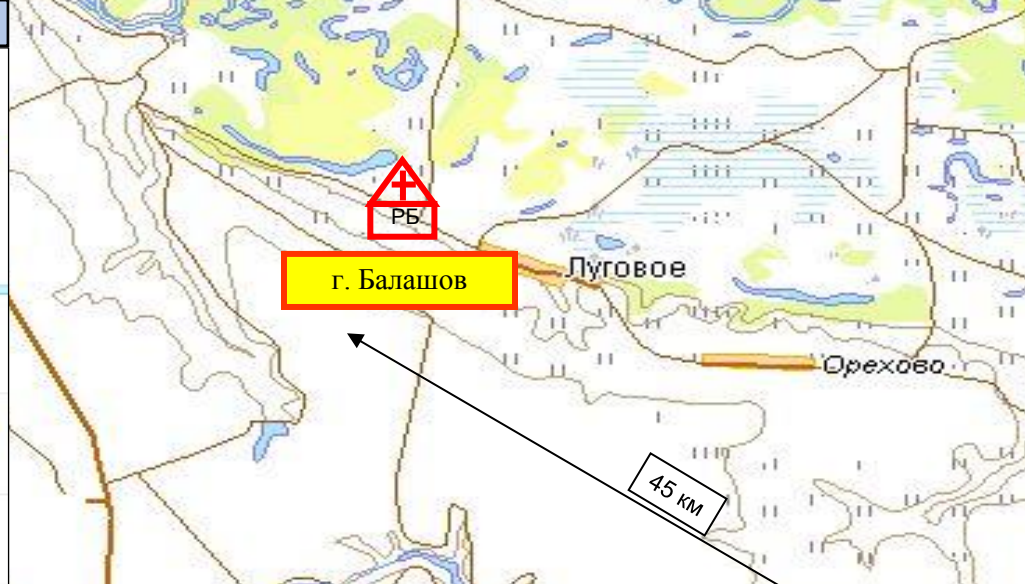
ИНФОРМАЦИОННЫЕ МАТЕРИАЛЫ ПО РИСКУ ДОРОЖНО-ТРАНСПОРТНЫХ ПРОИСШЕСТВИЙ,  
СВЯЗАННЫХ С НЕБЛАГОПРИЯТНЫМИ МЕТЕОЯВЛЕНИЯМИ  
(СИЛЬНЫЙ СНЕГ)  
НА ТЕРРИТОРИИ САРАТОВСКОЙ ОБЛАСТИ (НА 28.02.2021)



# ИНФОРМАЦИОННЫЕ МАТЕРИАЛЫ ПО РИСКУ ДОРОЖНО-ТРАНСПОРТНЫХ ПРОИСШЕСТВИЙ, СВЯЗАННЫХ С НЕБЛАГОПРИЯТНЫМИ МЕТЕОЯВЛЕНИЯМИ (УХУДШЕНИЕ ВИДИМОСТИ В РЕЗУЛЬТАТЕ ТУМАНА) НА ТЕРРИТОРИИ САРАТОВСКОЙ ОБЛАСТИ (НА 28.02.2021)

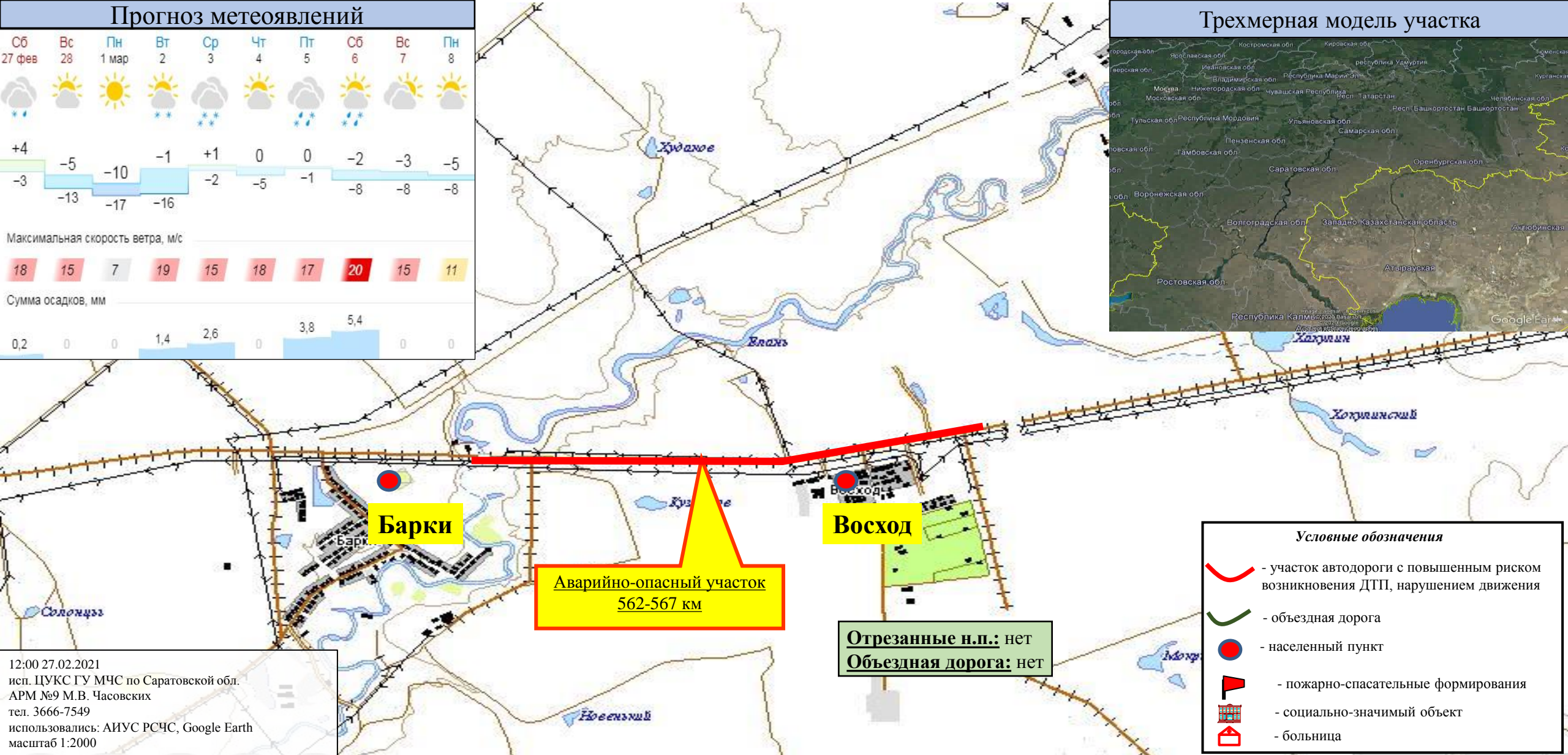


# ИНФОРМАЦИОННЫЕ МАТЕРИАЛЫ ПО РИСКУ НАРУШЕНИЯ ТРАНСПОРТНОГО СООБЩЕНИЯ, СВЯЗАННЫХ С НЕБЛАГОПРИЯТНЫМИ МЕТЕОЯВЛЕНИЯМИ НА ФЕДЕРАЛЬНОЙ АВТОДОРОГЕ Р-22 В БАЛАШОВСКОМ РАЙОНЕ САРАТОВСКОЙ ОБЛАСТИ (НА 28.02.2021)



12:00 27.02.2021  
 исп. ЦУКС ГУ МЧС по Саратовской обл.  
 АРМ №9 М.В. Часовских  
 тел. 3666-7549  
 использовались: АИУС РСЧС, Google Earth  
 масштаб 1:2000

# ИНФОРМАЦИОННЫЕ МАТЕРИАЛЫ ПО РИСКУ НАРУШЕНИЯ ТРАНСПОРТНОГО СООБЩЕНИЯ, СВЯЗАННЫХ С НЕБЛАГОПРИЯТНЫМИ МЕТЕОЯВЛЕНИЯМИ НА ФЕДЕРАЛЬНОЙ АВТОДОРОГЕ Р-22 В БАЛАШОВСКОМ РАЙОНЕ САРАТОВСКОЙ ОБЛАСТИ (НА 28.02.2021)



**Аварийно-опасный участок  
562-567 км**

**Отрезанные н.п.: нет**  
**Объездная дорога: нет**

- Условные обозначения*
- участок автодороги с повышенным риском возникновения ДТП, нарушением движения
  - объездная дорога
  - населенный пункт
  - пожарно-спасательные формирования
  - социально-значимый объект
  - больница

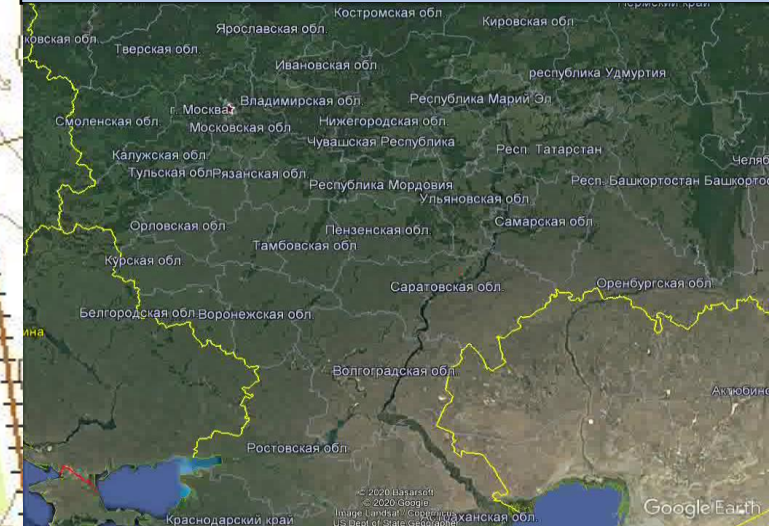
12:00 27.02.2021  
исп. ЦУКС ГУ МЧС по Саратовской обл.  
АРМ №9 М.В. Часовских  
тел. 3666-7549  
использовались: АИУС РСЧС, Google Earth  
масштаб 1:2000

# ИНФОРМАЦИОННЫЕ МАТЕРИАЛЫ ПО РИСКУ НАРУШЕНИЯ ТРАНСПОРТНОГО СООБЩЕНИЯ, СВЯЗАННЫХ С НЕБЛАГОПРИЯТНЫМИ МЕТЕОЯВЛЕНИЯМИ НА ФЕДЕРАЛЬНОЙ АВТОДОРОГЕ Р-228 В ВОЛЬСКОМ РАЙОНЕ САРАТОВСКОЙ ОБЛАСТИ (НА 28.02.2021)

## Прогноз метеоявлений



## Трёхмерная модель участка



**Шиханы**

**Аварийно-опасный участок  
173-174 км**

**Отрезанные н.п.: нет  
Объездная дорога: нет**

- Условные обозначения*
- участок автодороги с повышенным риском возникновения ДТП, нарушением движения
  - объездная дорога
  - населенный пункт
  - пожарно-спасательные формирования
  - социально-значимый объект
  - больница

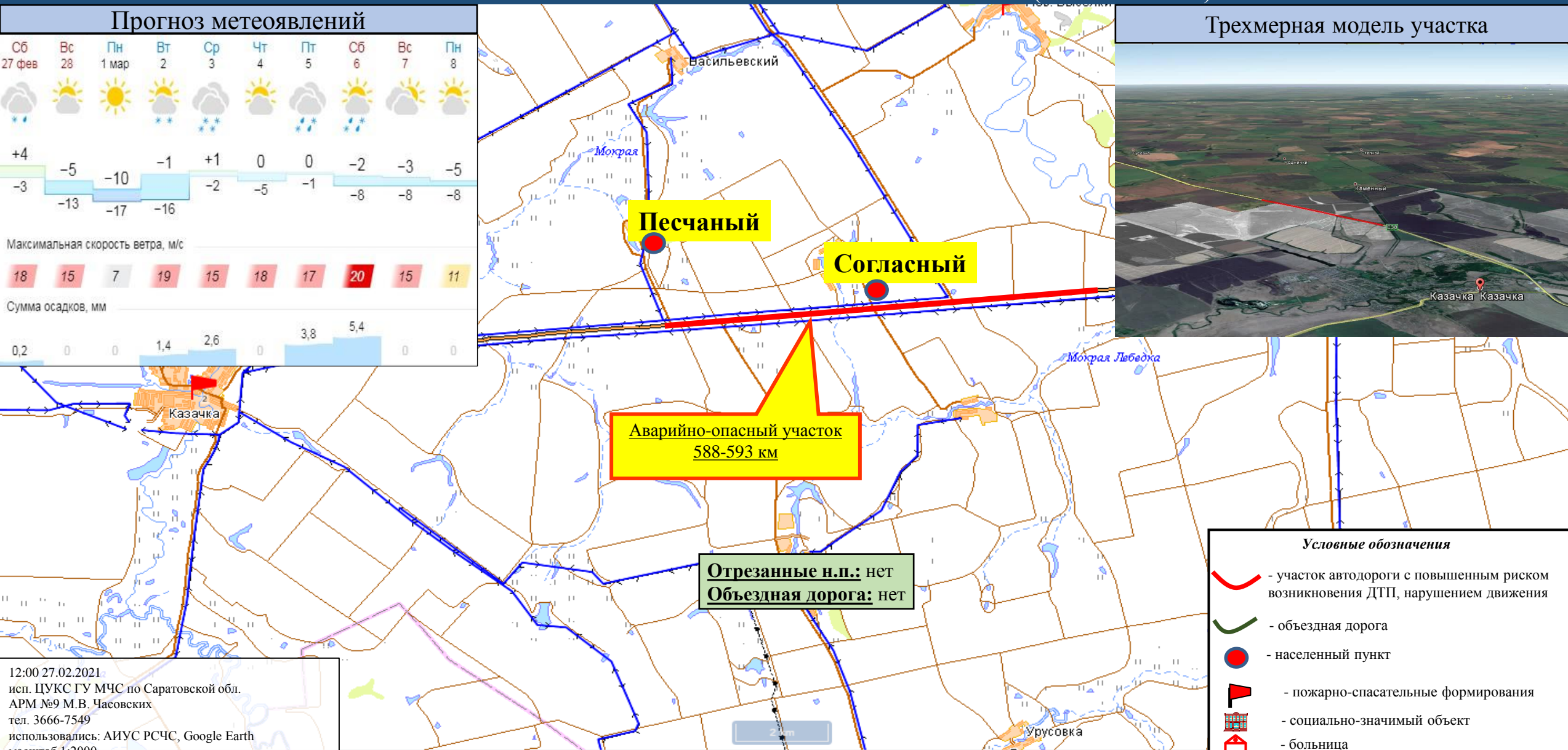
12:00 27.02.2021  
исп. ЦУКС ГУ МЧС по Саратовской обл.  
АРМ №9 М.В. Часовских  
тел. 3666-7549  
использовались: АИУС РСЧС, Google Earth  
масштаб 1:2000

# ИНФОРМАЦИОННЫЕ МАТЕРИАЛЫ ПО РИСКУ НАРУШЕНИЯ ТРАНСПОРТНОГО СООБЩЕНИЯ, СВЯЗАННЫХ С НЕБЛАГОПРИЯТНЫМИ МЕТЕОЯВЛЕНИЯМИ НА ФЕДЕРАЛЬНОЙ АВТОДОРОГЕ Р-22 В КАЛИНИНСКОМ РАЙОНЕ САРАТОВСКОЙ ОБЛАСТИ (НА 28.02.2021)

## Прогноз метеоявлений



## Трехмерная модель участка



**Аварийно-опасный участок**  
588-593 км

**Отрезанные н.п.:** нет  
**Объездная дорога:** нет

- Условные обозначения**
- участок автодороги с повышенным риском возникновения ДТП, нарушением движения
  - объездная дорога
  - населенный пункт
  - пожарно-спасательные формирования
  - социально-значимый объект
  - больница

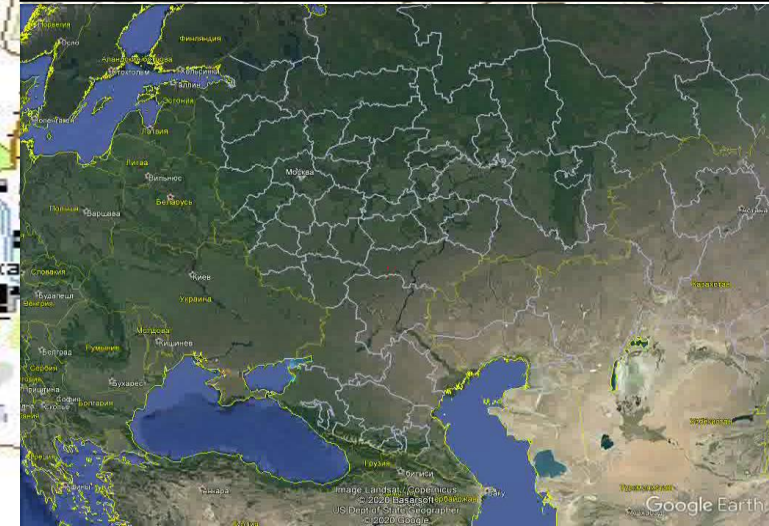
12:00 27.02.2021  
исп. ЦУКС ГУ МЧС по Саратовской обл.  
АРМ №9 М.В. Часовских  
тел. 3666-7549  
использовались: АИУС РСЧС, Google Earth  
масштаб 1:2000

# ИНФОРМАЦИОННЫЕ МАТЕРИАЛЫ ПО РИСКУ НАРУШЕНИЯ ТРАНСПОРТНОГО СООБЩЕНИЯ, СВЯЗАННЫХ С НЕБЛАГОПРИЯТНЫМИ МЕТЕОЯВЛЕНИЯМИ НА ФЕДЕРАЛЬНОЙ АВТОДОРОГЕ Р-22 В КАЛИНИНСКОМ РАЙОНЕ САРАТОВСКОЙ ОБЛАСТИ (НА 28.02.2021)

## Прогноз метеоявлений



## Трёхмерная модель участка



**Большая Ольшанка**

**Е-38, А-144**

**Аварийно-опасный участок  
618-628 км**

**Отрезанные н.п.: нет  
Объездная дорога: нет**

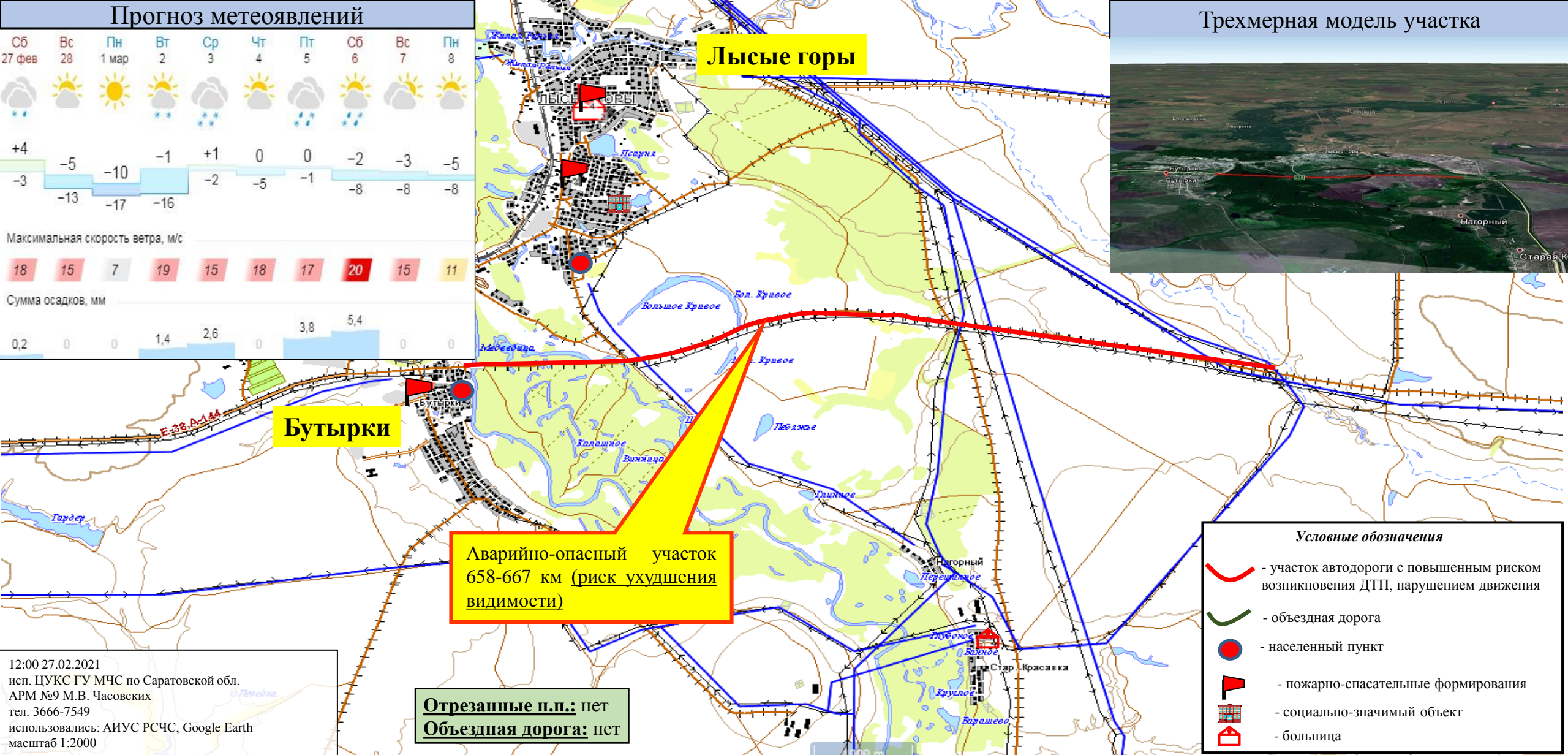
- Условные обозначения*
- участок автодороги с повышенным риском возникновения ДТП, нарушением движения
  - объездная дорога
  - населенный пункт
  - пожарно-спасательные формирования
  - социально-значимый объект
  - больница

12:00 27.02.2021  
исп. ЦУКС ГУ МЧС по Саратовской обл.  
АРМ №9 М.В. Часовских  
тел. 3666-7549  
использовались: АИУС РСЧС, Google Earth  
масштаб 1:2000

# ИНФОРМАЦИОННЫЕ МАТЕРИАЛЫ ПО РИСКУ НАРУШЕНИЯ ТРАНСПОРТНОГО СООБЩЕНИЯ, СВЯЗАННЫХ С НЕБЛАГОПРИЯТНЫМИ МЕТЕОЯВЛЕНИЯМИ НА ФЕДЕРАЛЬНОЙ АВТОДОРОГЕ Р-22 В ЛЫСОГОРСКОМ РАЙОНЕ САРАТОВСКОЙ ОБЛАСТИ (НА 28.02.2021)

### Прогноз метеоявлений

Сб 27 фев	Вс 28	Пн 1 мар	Вт 2	Ср 3	Чт 4	Пт 5	Сб 6	Вс 7	Пн 8	
+4	-5	-10	-1	+1	0	0	-2	-3	-5	
-3	-13	-17	-16	-2	-5	-1	-8	-8	-8	
Максимальная скорость ветра, м/с										
18	15	7	19	15	18	17	20	15	11	
Сумма осадков, мм										
0,2	0	0	1,4	2,6	0	3,8	5,4	0	0	



**Аварийно-опасный участок  
658-667 км (риск ухудшения  
видимости)**

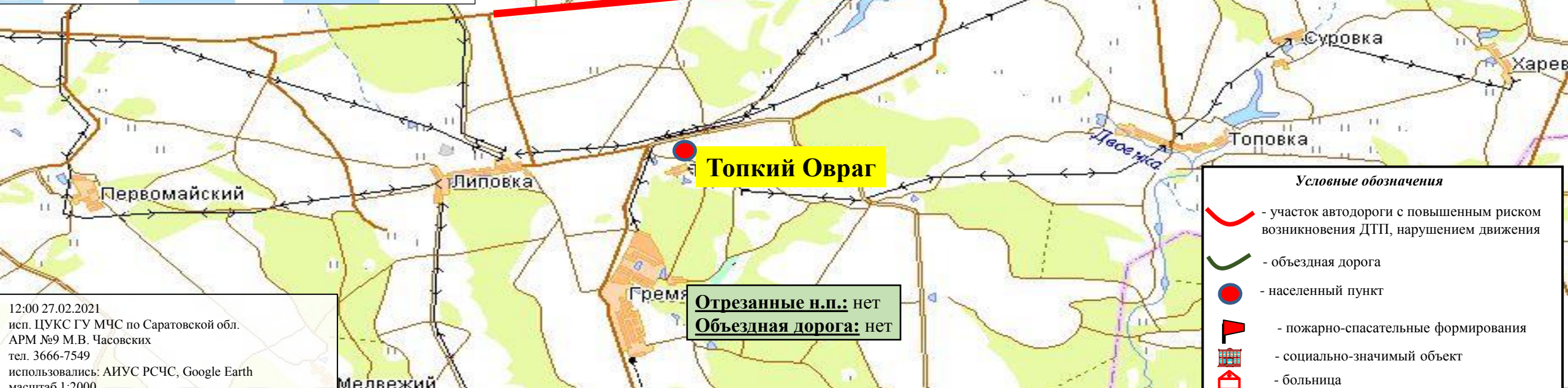
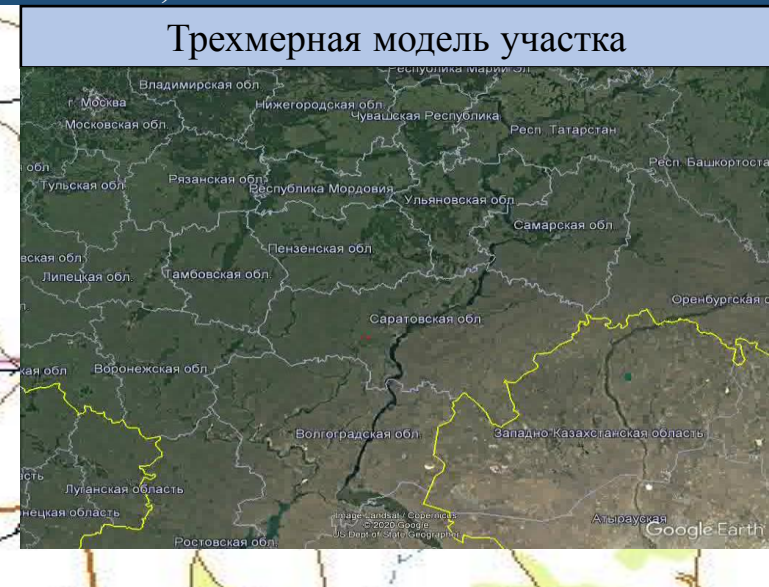
**Отрезанные н.п.:** нет  
**Объездная дорога:** нет

- #### Условные обозначения
- участок автодороги с повышенным риском возникновения ДТП, нарушением движения
  - объездная дорога
  - населенный пункт
  - пожарно-спасательные формирования
  - социально-значимый объект
  - больница

12:00 27.02.2021  
исп. ЦУКС ГУ МЧС по Саратовской обл.  
АРМ №9 М.В. Часовских  
тел. 3666-7549  
использовались: АИУС РСЧС, Google Earth  
масштаб 1:2000



# ИНФОРМАЦИОННЫЕ МАТЕРИАЛЫ ПО РИСКУ НАРУШЕНИЯ ТРАНСПОРТНОГО СООБЩЕНИЯ, СВЯЗАННЫХ С НЕБЛАГОПРИЯТНЫМИ МЕТЕОЯВЛЕНИЯМИ НА ФЕДЕРАЛЬНОЙ АВТОДОРОГЕ Р-22 В ЛЫСОГОРСКОМ РАЙОНЕ САРАТОВСКОЙ ОБЛАСТИ (НА 28.02.2021)



- #### Условные обозначения
- участок автодороги с повышенным риском возникновения ДТП, нарушением движения
  - объездная дорога
  - населенный пункт
  - пожарно-спасательные формирования
  - социально-значимый объект
  - больница

**Отрезанные н.п.:** нет  
**Объездная дорога:** нет

12:00 27.02.2021  
 исп. ЦУКС ГУ МЧС по Саратовской обл.  
 АРМ №9 М.В. Часовских  
 тел. 3666-7549  
 использовались: АИУС РСЧС, Google Earth  
 масштаб 1:2000

# ИНФОРМАЦИОННЫЕ МАТЕРИАЛЫ ПО РИСКУ НАРУШЕНИЯ ТРАНСПОРТНОГО СООБЩЕНИЯ, СВЯЗАННЫХ С НЕБЛАГОПРИЯТНЫМИ МЕТЕОЯВЛЕНИЯМИ НА ФЕДЕРАЛЬНОЙ АВТОДОРОГЕ Р-22 В САРАТОВСКОМ РАЙОНЕ САРАТОВСКОЙ ОБЛАСТИ (НА 28.02.2021)



**Аварийно-опасный участок  
706-709 км**

**Песчаный Умет**

**Отрезанные н.п.: нет**  
**Объездная дорога: нет**

- #### Условные обозначения
- участок автодороги с повышенным риском возникновения ДТП, нарушением движения
  - объездная дорога
  - населенный пункт
  - пожарно-спасательные формирования
  - социально-значимый объект
  - больница

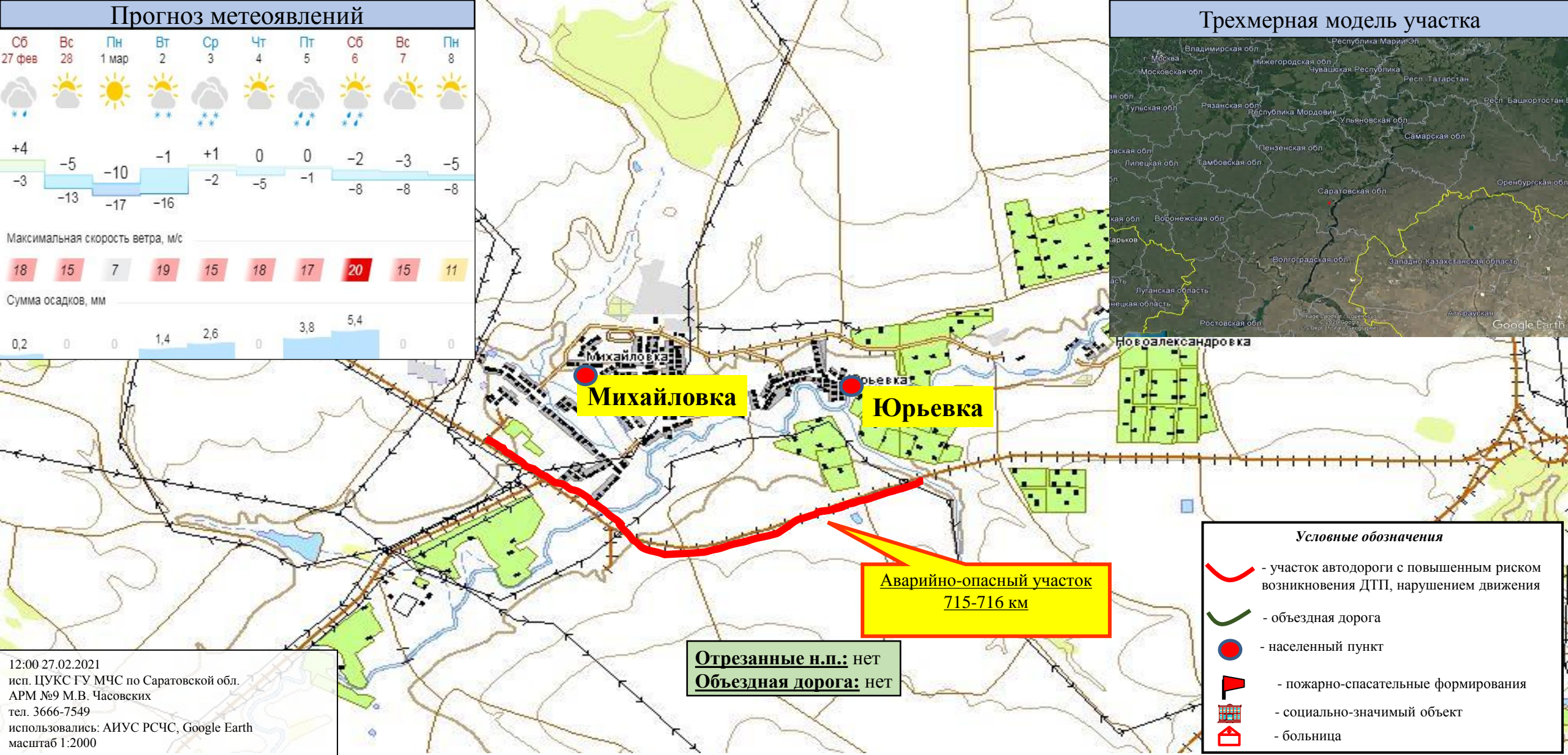
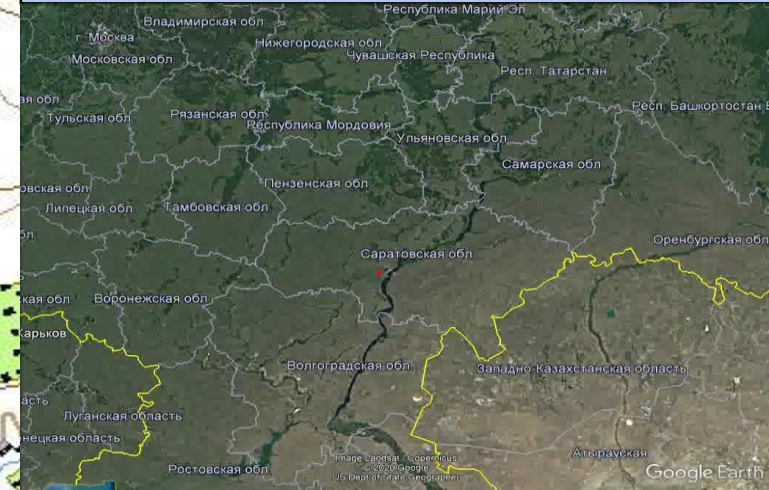
12:00 27.02.2021  
исп. ЦУКС ГУ МЧС по Саратовской обл.  
АРМ №9 М.В. Часовских  
тел. 3666-7549  
использовались: АИУС РСЧС, Google Earth  
масштаб 1:2000

# ИНФОРМАЦИОННЫЕ МАТЕРИАЛЫ ПО РИСКУ НАРУШЕНИЯ ТРАНСПОРТНОГО СООБЩЕНИЯ, СВЯЗАННЫХ С НЕБЛАГОПРИЯТНЫМИ МЕТЕОЯВЛЕНИЯМИ НА ФЕДЕРАЛЬНОЙ АВТОДОРОГЕ Р-22 В САРАТОВСКОМ РАЙОНЕ САРАТОВСКОЙ ОБЛАСТИ (НА 28.02.2021)

## Прогноз метеоявлений



## Трёхмерная модель участка



**Михайловка**

**Юрьевка**

**Аварийно-опасный участок  
715-716 км**

**Отрезанные н.п.: нет**  
**Объездная дорога: нет**

- Условные обозначения*
- участок автодороги с повышенным риском возникновения ДТП, нарушением движения
  - объездная дорога
  - населенный пункт
  - пожарно-спасательные формирования
  - социально-значимый объект
  - больница

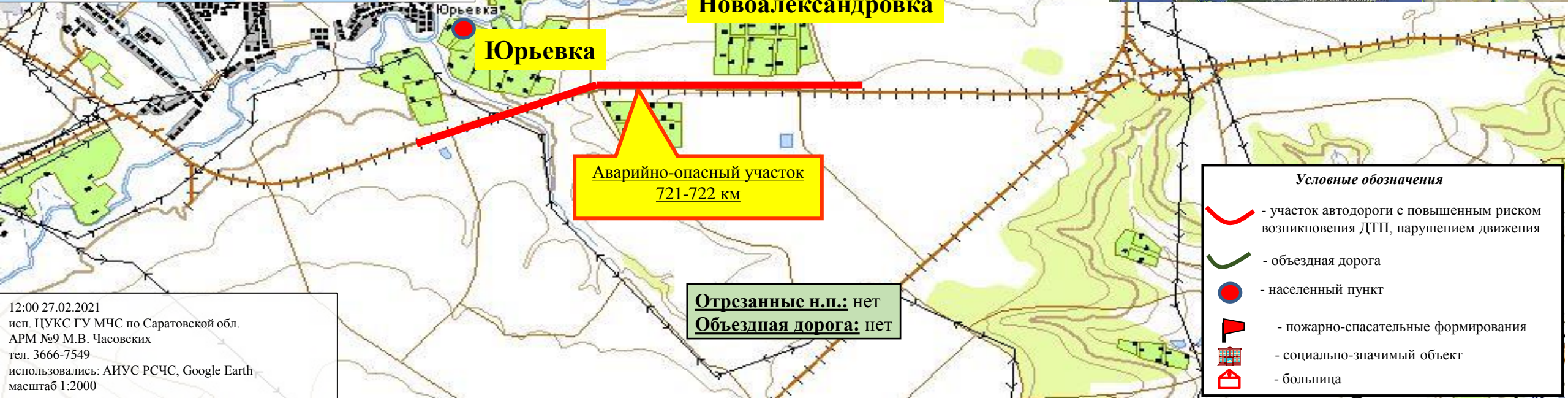
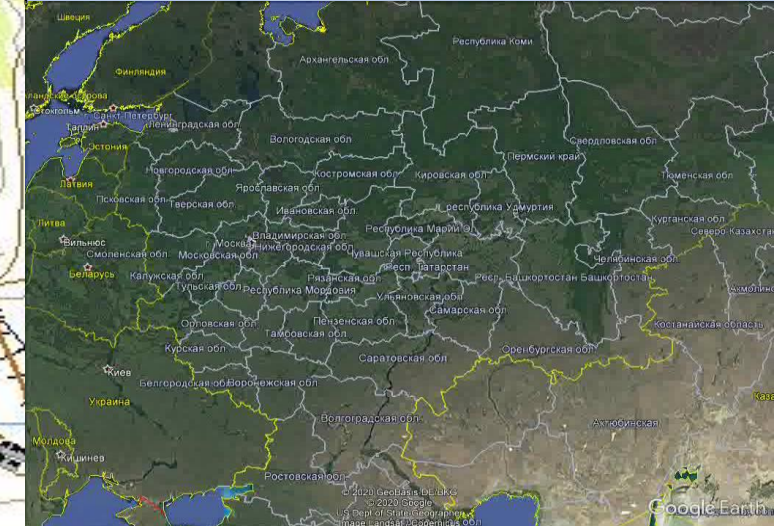
12:00 27.02.2021  
исп. ЦУКС ГУ МЧС по Саратовской обл.  
АРМ №9 М.В. Часовских  
тел. 3666-7549  
использовались: АИУС РСЧС, Google Earth  
масштаб 1:2000

# ИНФОРМАЦИОННЫЕ МАТЕРИАЛЫ ПО РИСКУ НАРУШЕНИЯ ТРАНСПОРТНОГО СООБЩЕНИЯ, СВЯЗАННЫХ С НЕБЛАГОПРИЯТНЫМИ МЕТЕОЯВЛЕНИЯМИ НА ФЕДЕРАЛЬНОЙ АВТОДОРОГЕ Р-22 В САРАТОВСКОМ РАЙОНЕ САРАТОВСКОЙ ОБЛАСТИ (НА 28.02.2021)

## Прогноз метеоявлений



## Трёхмерная модель участка



12:00 27.02.2021  
исп. ЦУКС ГУ МЧС по Саратовской обл.  
АРМ №9 М.В. Часовских  
тел. 3666-7549  
использовались: АИУС РСЧС, Google Earth  
масштаб 1:2000

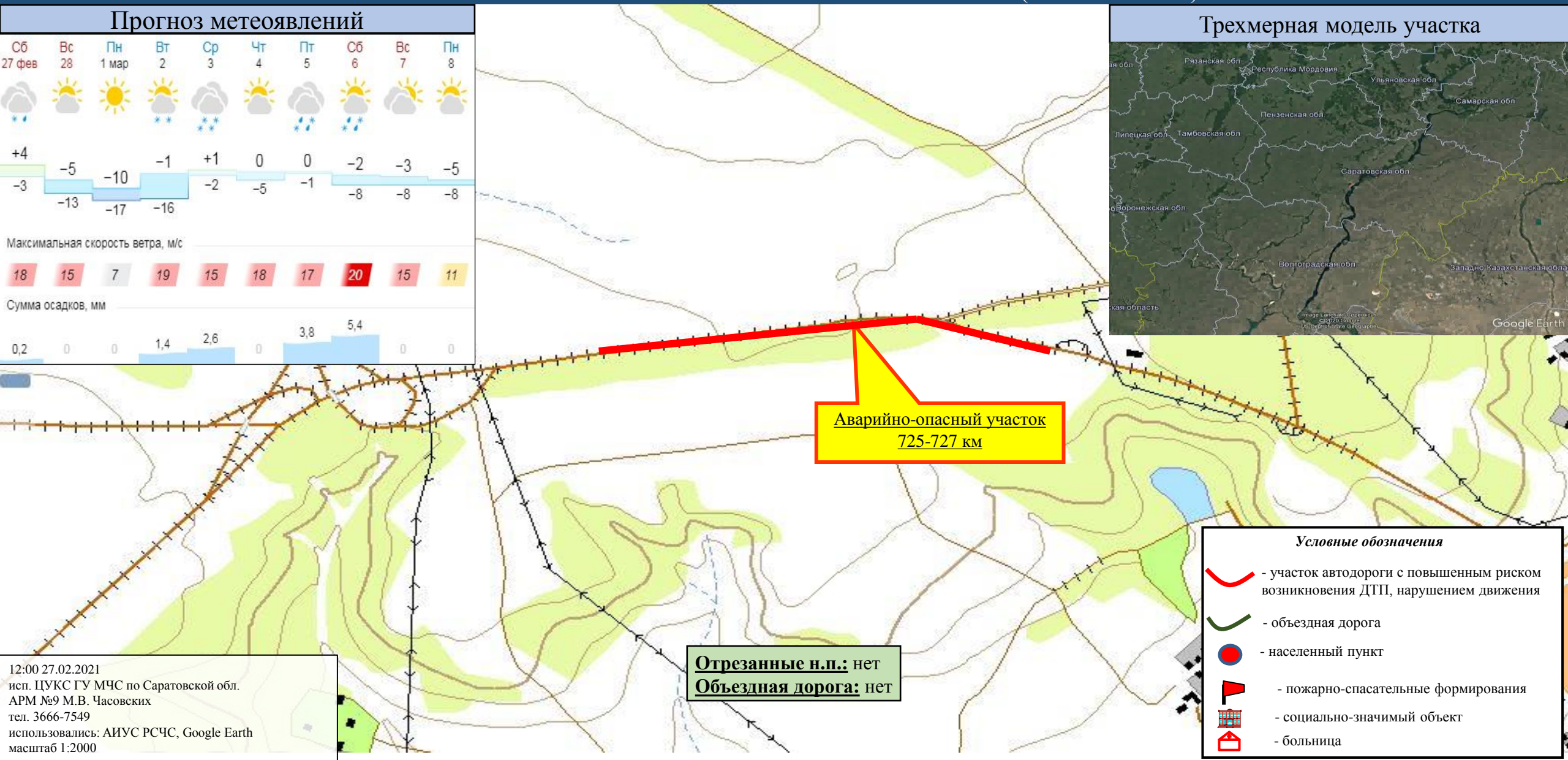
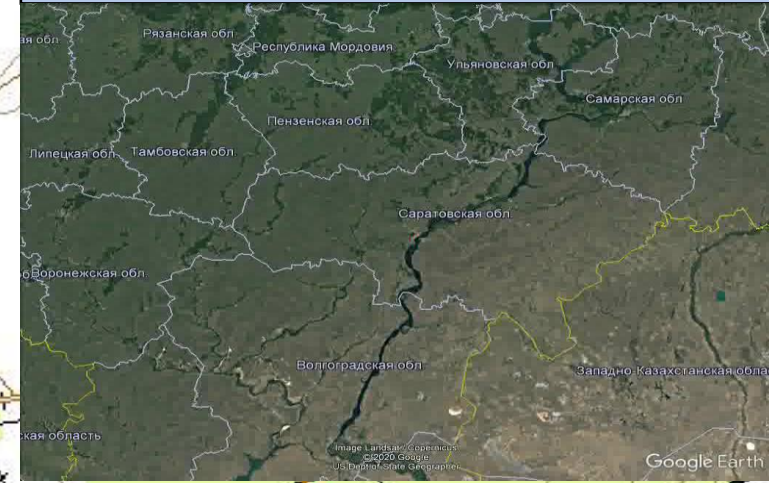
- Условные обозначения**
- участок автодороги с повышенным риском возникновения ДТП, нарушением движения
  - объездная дорога
  - населенный пункт
  - пожарно-спасательные формирования
  - социально-значимый объект
  - больница

# ИНФОРМАЦИОННЫЕ МАТЕРИАЛЫ ПО РИСКУ НАРУШЕНИЯ ТРАНСПОРТНОГО СООБЩЕНИЯ, СВЯЗАННЫХ С НЕБЛАГОПРИЯТНЫМИ МЕТЕОЯВЛЕНИЯМИ НА ФЕДЕРАЛЬНОЙ АВТОДОРОГЕ Р-22 В САРАТОВСКОМ РАЙОНЕ САРАТОВСКОЙ ОБЛАСТИ (НА 28.02.2021)

## Прогноз метеоявлений



## Трёхмерная модель участка



Аварийно-опасный участок  
725-727 км

Отрезанные н.п.: нет  
Объездная дорога: нет

- Условные обозначения*
- участок автодороги с повышенным риском возникновения ДТП, нарушением движения
  - объездная дорога
  - населенный пункт
  - пожарно-спасательные формирования
  - социально-значимый объект
  - больница

12:00 27.02.2021  
исп. ЦУКС ГУ МЧС по Саратовской обл.  
АРМ №9 М.В. Часовских  
тел. 3666-7549  
использовались: АИУС РСЧС, Google Earth  
масштаб 1:2000

# ИНФОРМАЦИОННЫЕ МАТЕРИАЛЫ ПО РИСКУ НАРУШЕНИЯ ТРАНСПОРТНОГО СООБЩЕНИЯ, СВЯЗАННЫХ С НЕБЛАГОПРИЯТНЫМИ МЕТЕОЯВЛЕНИЯМИ НА ФЕДЕРАЛЬНОЙ АВТОДОРОГЕ Р-228 В САРАТОВСКОМ РАЙОНЕ САРАТОВСКОЙ ОБЛАСТИ (НА 28.02.2021)



**Аварийно-опасный участок  
280-281 км**

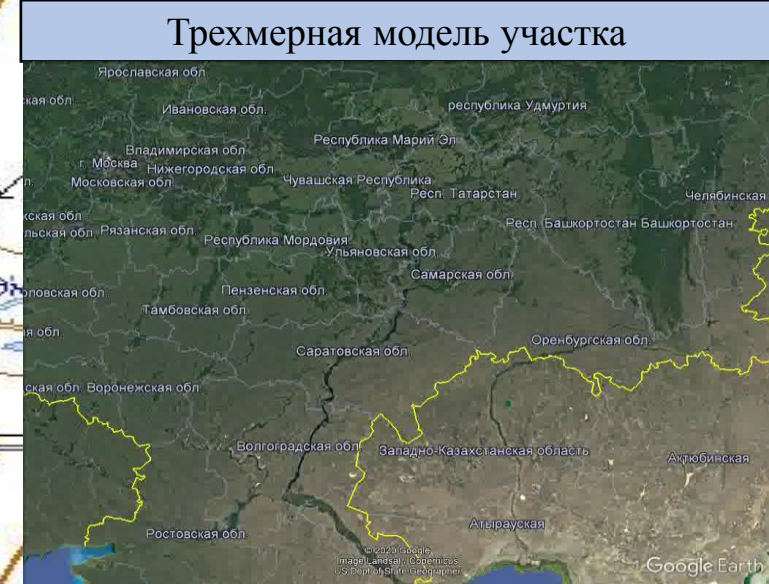
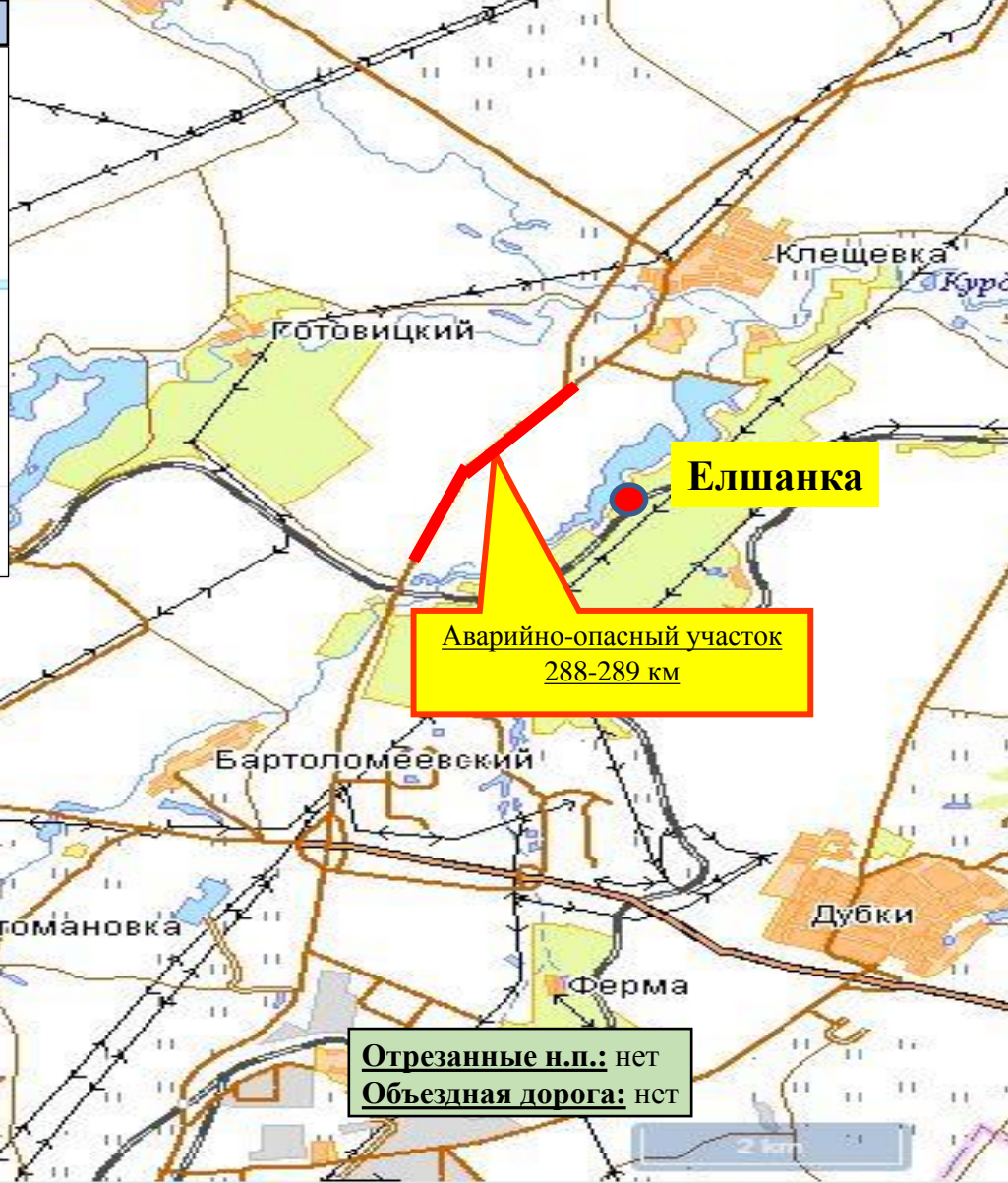
**Клещевка**

**Отрезанные н.п.:** нет  
**Объездная дорога:** нет

- #### Условные обозначения
- участок автодороги с повышенным риском возникновения ДТП, нарушением движения
  - объездная дорога
  - населенный пункт
  - пожарно-спасательные формирования
  - социально-значимый объект
  - больница

12:00 27.02.2021  
исп. ЦУКС ГУ МЧС по Саратовской обл.  
АРМ №9 М.В. Часовских  
тел. 3666-7549  
использовались: АИУС РСЧС, Google Earth  
масштаб 1:2000

# ИНФОРМАЦИОННЫЕ МАТЕРИАЛЫ ПО РИСКУ НАРУШЕНИЯ ТРАНСПОРТНОГО СООБЩЕНИЯ, СВЯЗАННЫХ С НЕБЛАГОПРИЯТНЫМИ МЕТЕОЯВЛЕНИЯМИ НА ФЕДЕРАЛЬНОЙ АВТОДОРОГЕ Р-228 В САРАТОВСКОМ РАЙОНЕ САРАТОВСКОЙ ОБЛАСТИ (НА 28.02.2021)



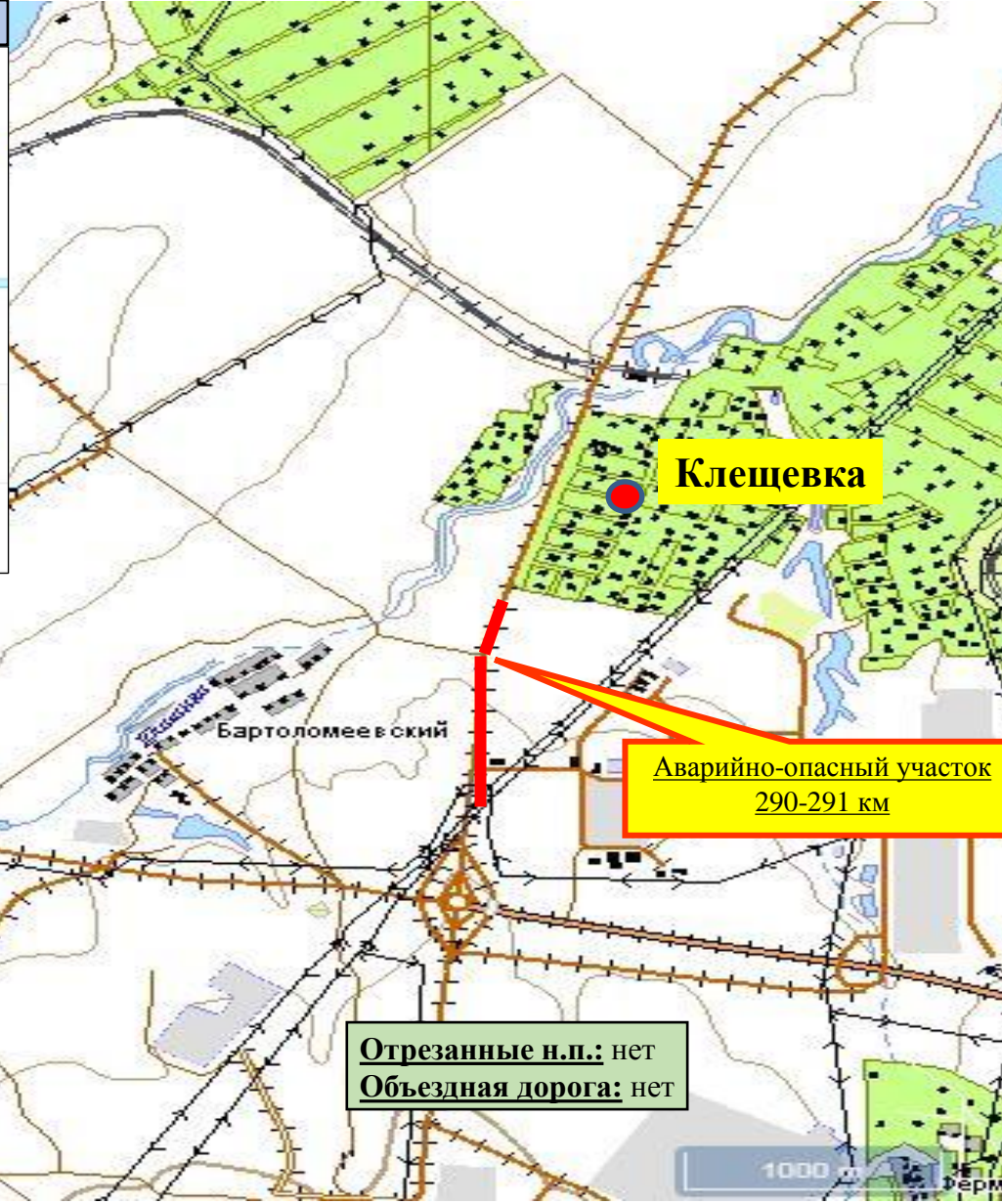
**Аварийно-опасный участок  
288-289 км**

**Отрезанные н.п.: нет**  
**Объездная дорога: нет**

- #### Условные обозначения
- участок автодороги с повышенным риском возникновения ДТП, нарушением движения
  - объездная дорога
  - населенный пункт
  - пожарно-спасательные формирования
  - социально-значимый объект
  - больница

12:00 27.02.2021  
исп. ЦУКС ГУ МЧС по Саратовской обл.  
АРМ №9 М.В. Часовских  
тел. 3666-7549  
использовались: АИУС РСЧС, Google Earth  
масштаб 1:2000

# ИНФОРМАЦИОННЫЕ МАТЕРИАЛЫ ПО РИСКУ НАРУШЕНИЯ ТРАНСПОРТНОГО СООБЩЕНИЯ, СВЯЗАННЫХ С НЕБЛАГОПРИЯТНЫМИ МЕТЕОЯВЛЕНИЯМИ НА ФЕДЕРАЛЬНОЙ АВТОДОРОГЕ Р-228 В САРАТОВСКОМ РАЙОНЕ САРАТОВСКОЙ ОБЛАСТИ (НА 28.02.2021)



- #### Условные обозначения
- участок автодороги с повышенным риском возникновения ДТП, нарушением движения
  - объездная дорога
  - населенный пункт
  - пожарно-спасательные формирования
  - социально-значимый объект
  - больница

12:00 27.02.2021  
исп. ЦУКС ГУ МЧС по Саратовской обл.  
АРМ №9 М.В. Часовских  
тел. 3666-7549  
использовались: АИУС РСЧС, Google Earth  
масштаб 1:2000

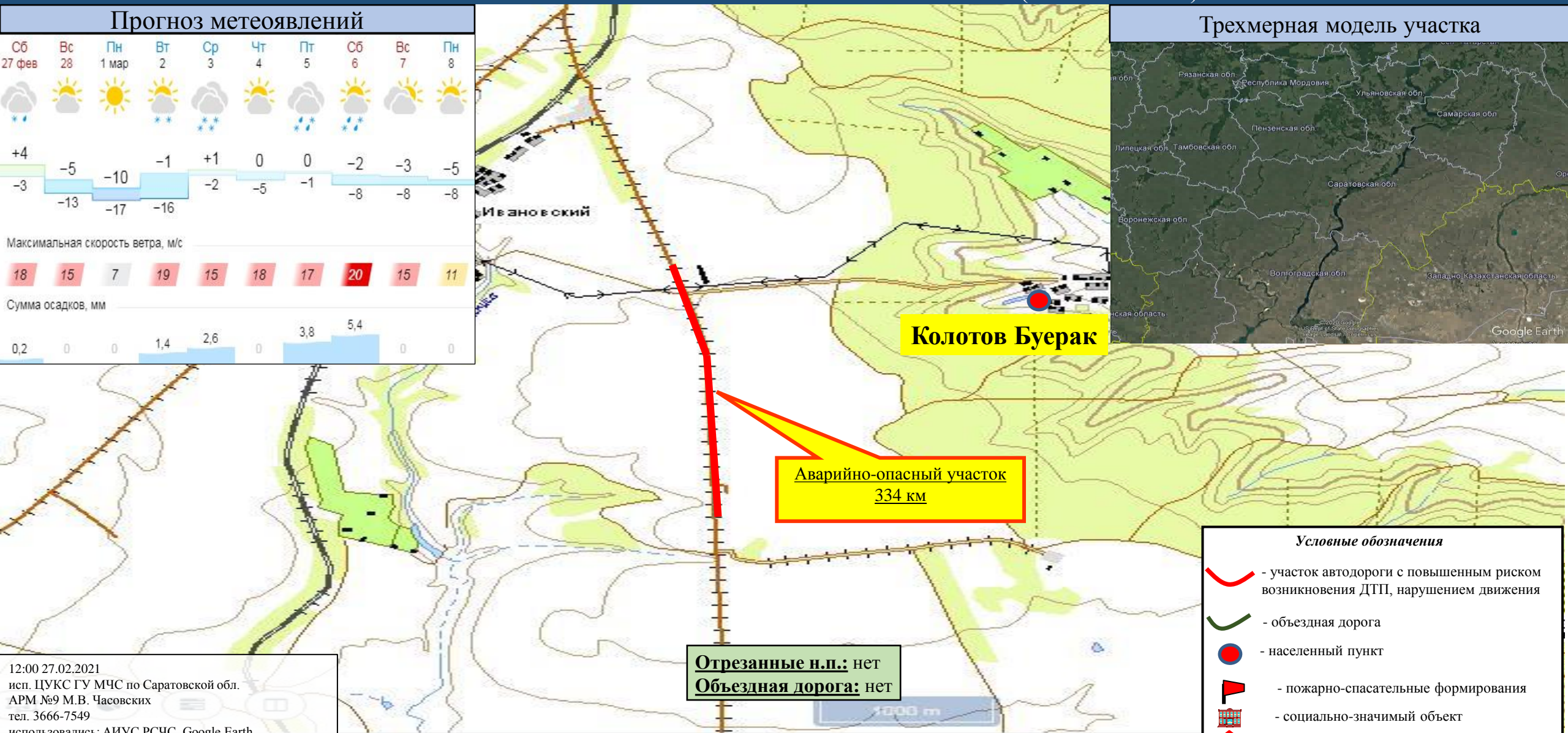
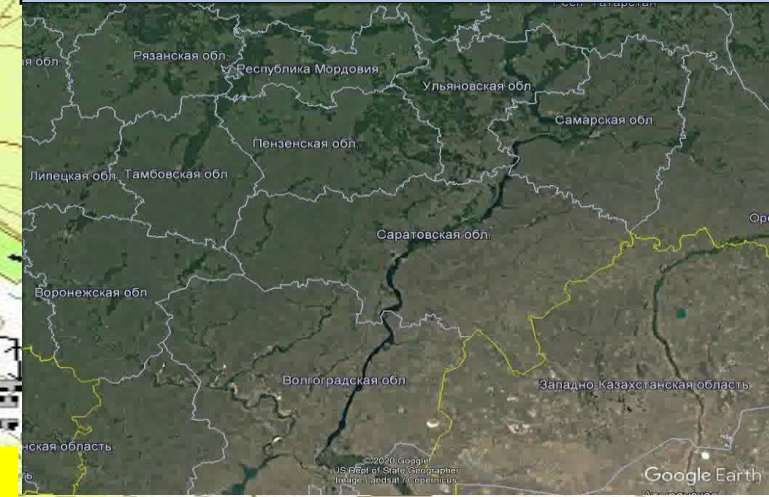


# ИНФОРМАЦИОННЫЕ МАТЕРИАЛЫ ПО РИСКУ НАРУШЕНИЯ ТРАНСПОРТНОГО СООБЩЕНИЯ, СВЯЗАННЫХ С НЕБЛАГОПРИЯТНЫМИ МЕТЕОЯВЛЕНИЯМИ НА ФЕДЕРАЛЬНОЙ АВТОДОРОГЕ Р-228 В САРАТОВСКОМ РАЙОНЕ САРАТОВСКОЙ ОБЛАСТИ (НА 28.02.2021)

## Прогноз метеоявлений



## Трёхмерная модель участка

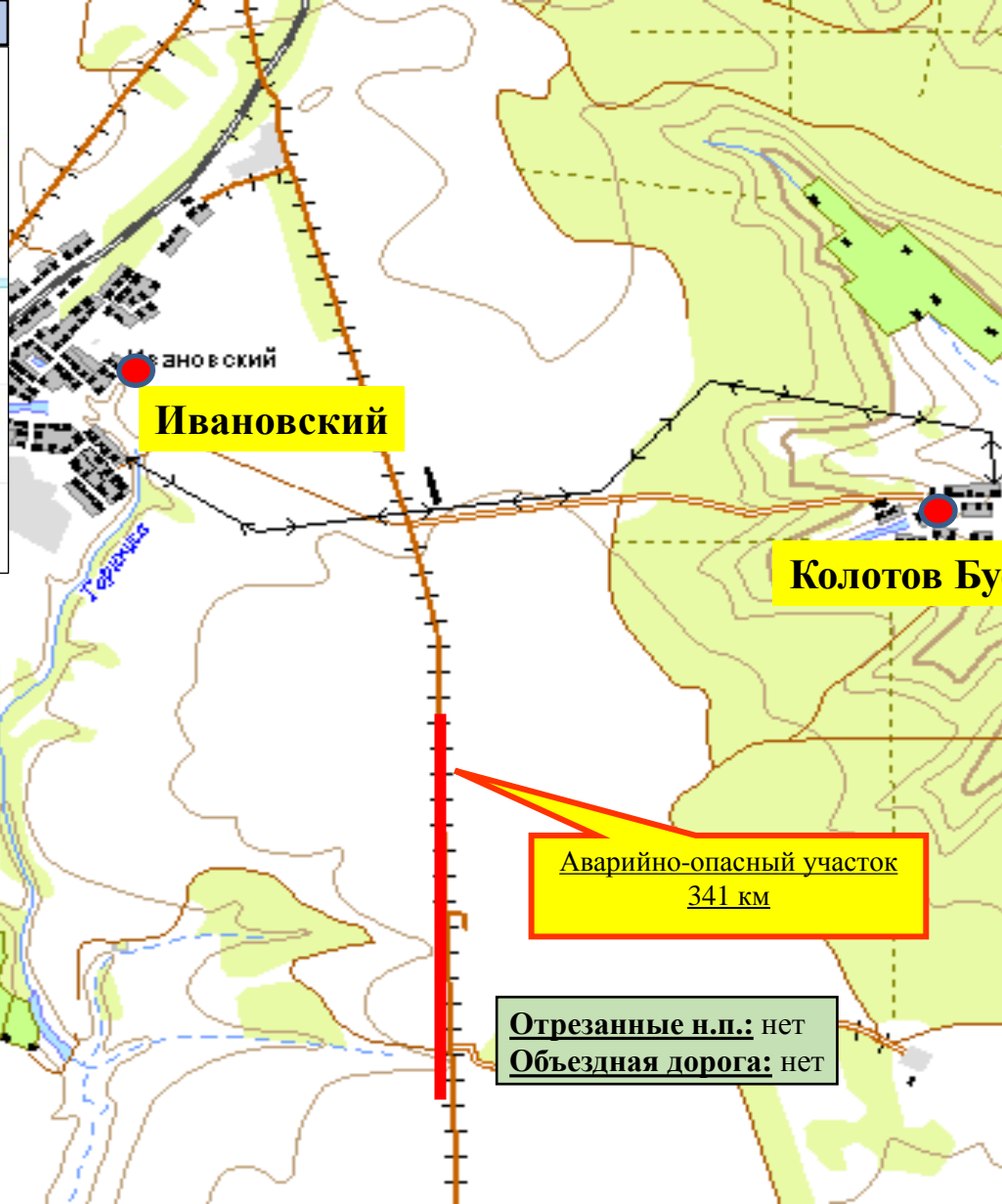


### Условные обозначения

- участок автодороги с повышенным риском возникновения ДТП, нарушением движения
- объездная дорога
- населенный пункт
- пожарно-спасательные формирования
- социально-значимый объект
- больница

12:00 27.02.2021  
 исп. ЦУКС ГУ МЧС по Саратовской обл.  
 АРМ №9 М.В. Часовских  
 тел. 3666-7549  
 использовались: АИУС РСЧС, Google Earth  
 масштаб 1:2000

# ИНФОРМАЦИОННЫЕ МАТЕРИАЛЫ ПО РИСКУ НАРУШЕНИЯ ТРАНСПОРТНОГО СООБЩЕНИЯ, СВЯЗАННЫХ С НЕБЛАГОПРИЯТНЫМИ МЕТЕОЯВЛЕНИЯМИ НА ФЕДЕРАЛЬНОЙ АВТОДОРОГЕ Р-228 В САРАТОВСКОМ РАЙОНЕ САРАТОВСКОЙ ОБЛАСТИ (НА 28.02.2021)



- #### Условные обозначения
- участок автодороги с повышенным риском возникновения ДТП, нарушением движения
  - объездная дорога
  - населенный пункт
  - пожарно-спасательные формирования
  - социально-значимый объект
  - больница

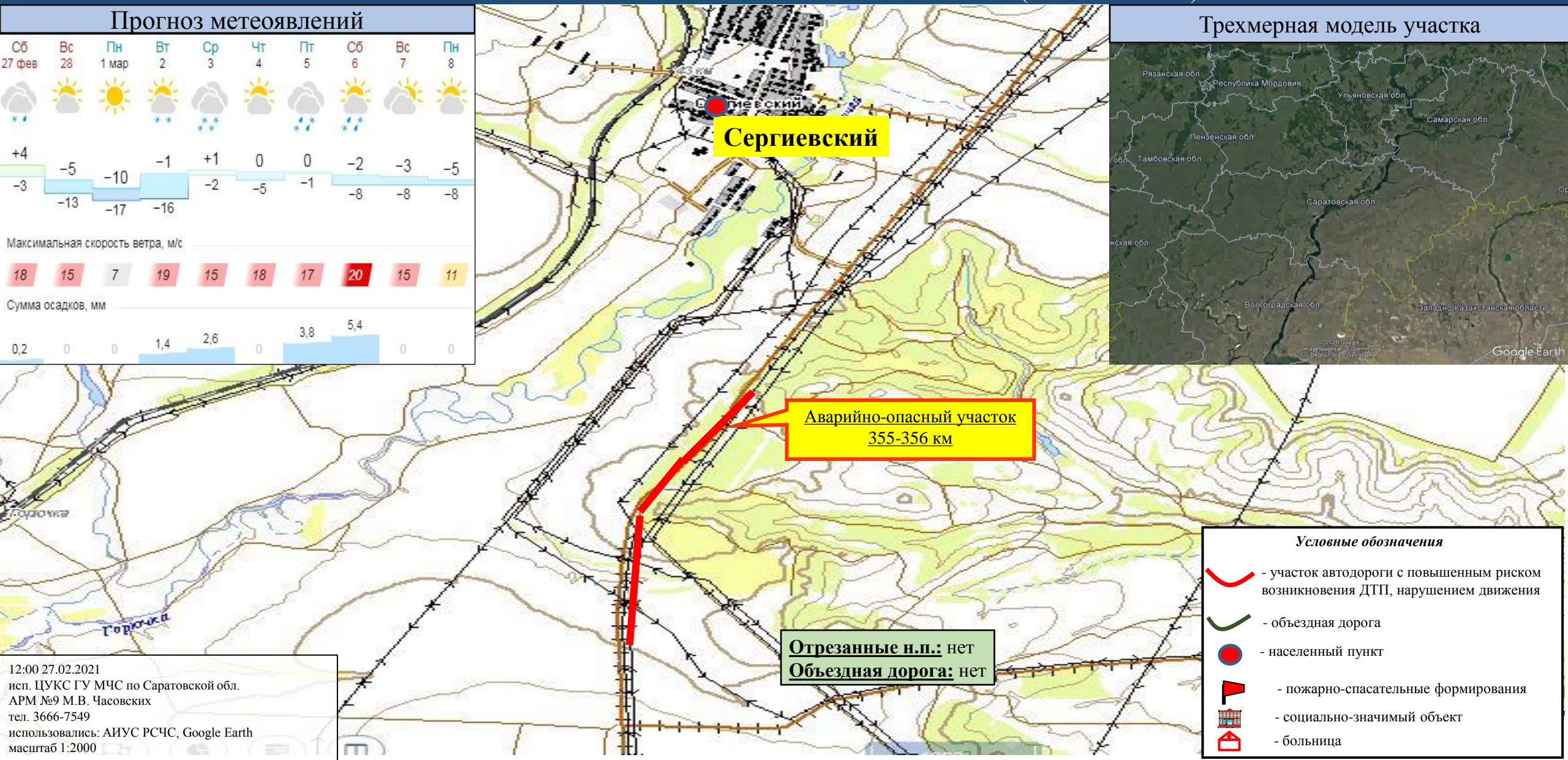
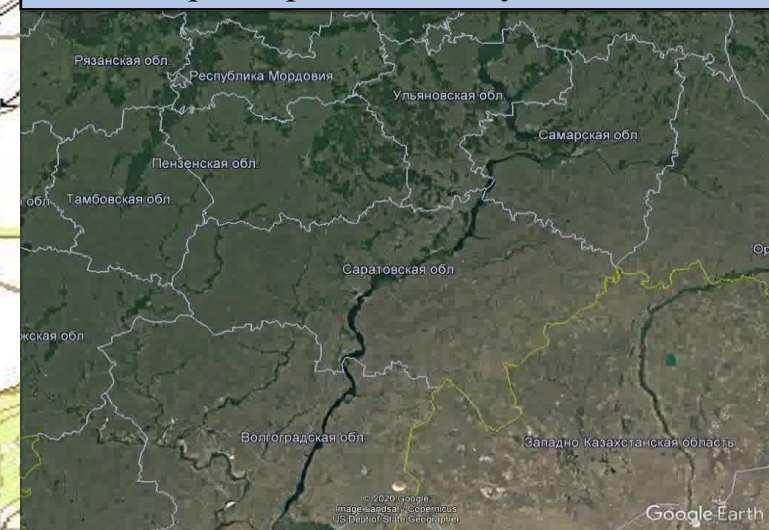
12:00 27.02.2021  
 исп. ЦУКС ГУ МЧС по Саратовской обл.  
 АРМ №9 М.В. Часовских  
 тел. 3666-7549  
 использовались: АИУС РСЧС, Google Earth  
 масштаб 1:2000

# ИНФОРМАЦИОННЫЕ МАТЕРИАЛЫ ПО РИСКУ НАРУШЕНИЯ ТРАНСПОРТНОГО СООБЩЕНИЯ, СВЯЗАННЫХ С НЕБЛАГОПРИЯТНЫМИ МЕТЕОЯВЛЕНИЯМИ НА ФЕДЕРАЛЬНОЙ АВТОДОРОГЕ Р-228 В САРАТОВСКОМ РАЙОНЕ САРАТОВСКОЙ ОБЛАСТИ (НА 28.02.2021)

## Прогноз метеоявлений



## Трёхмерная модель участка



**Сергиевский**

**Аварийно-опасный участок  
355-356 км**

**Отрезанные н.п.: нет**  
**Объездная дорога: нет**

### Условные обозначения

- участок автодороги с повышенным риском возникновения ДТП, нарушением движения
- объездная дорога
- населенный пункт
- пожарно-спасательные формирования
- социально-значимый объект
- больница

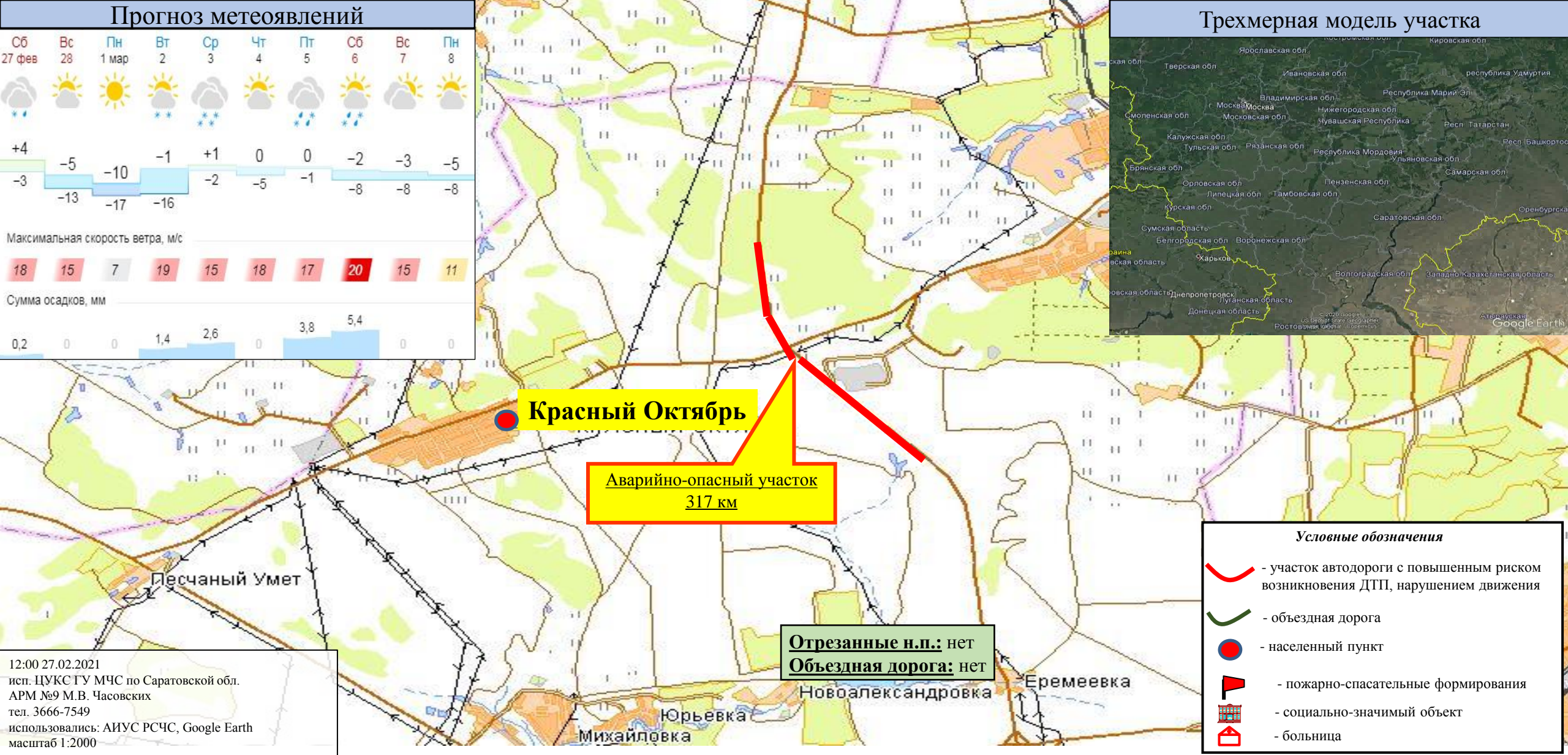
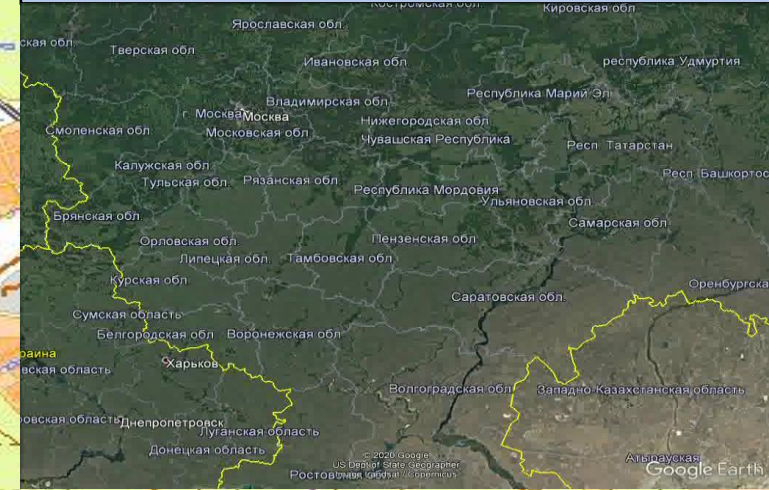
12:00 27.02.2021  
исп. ЦУКС ГУ МЧС по Саратовской обл.  
АРМ №9 М.В. Часовских  
тел. 3666-7549  
использовались: АИУС РСЧС, Google Earth  
масштаб 1:2000

# ИНФОРМАЦИОННЫЕ МАТЕРИАЛЫ ПО РИСКУ НАРУШЕНИЯ ТРАНСПОРТНОГО СООБЩЕНИЯ, СВЯЗАННЫХ С НЕБЛАГОПРИЯТНЫМИ МЕТЕОЯВЛЕНИЯМИ НА ФЕДЕРАЛЬНОЙ АВТОДОРОГЕ Р-228 В САРАТОВСКОМ РАЙОНЕ САРАТОВСКОЙ ОБЛАСТИ (НА 28.02.2021)

## Прогноз метеоявлений



## Трехмерная модель участка



**Красный Октябрь**

**Аварийно-опасный участок  
317 км**

**Отрезанные н.п.: нет**  
**Объездная дорога: нет**

### Условные обозначения

- участок автодороги с повышенным риском возникновения ДТП, нарушением движения
- объездная дорога
- населенный пункт
- пожарно-спасательные формирования
- социально-значимый объект
- больница

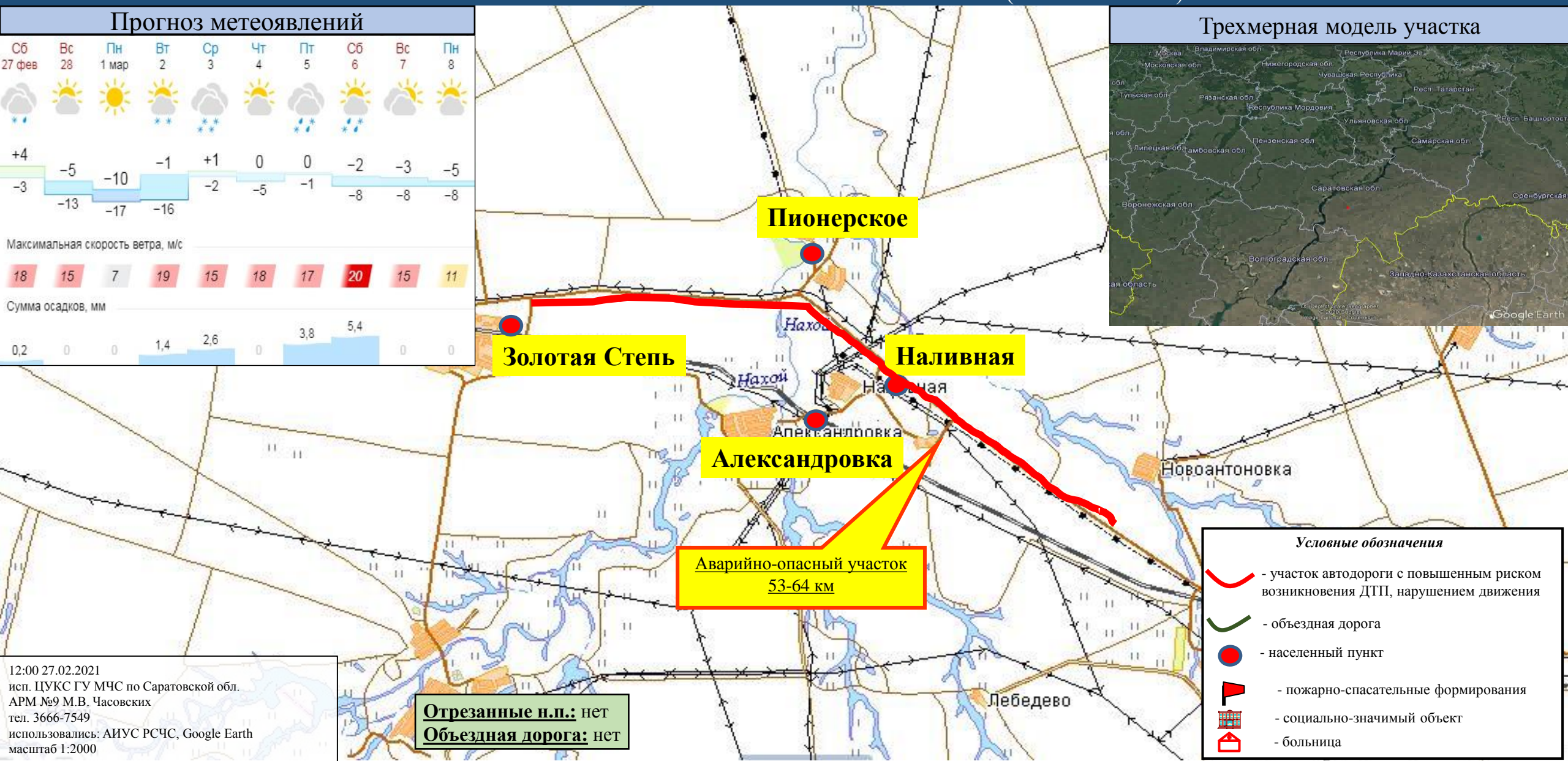
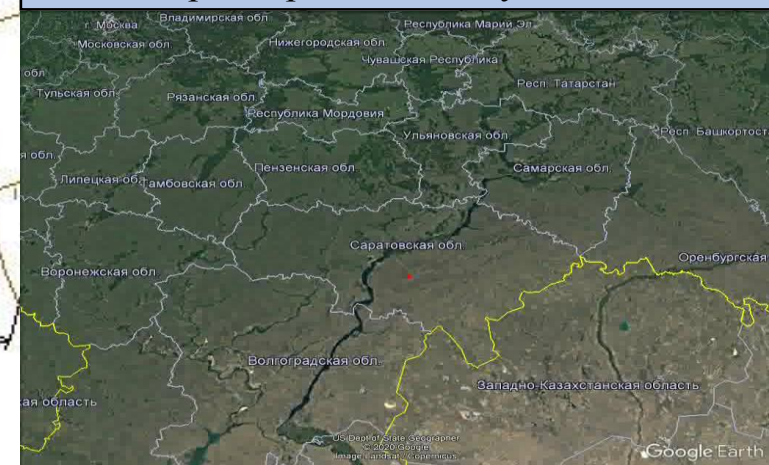
12:00 27.02.2021  
исп. ЦУКС ГУ МЧС по Саратовской обл.  
АРМ №9 М.В. Часовских  
тел. 3666-7549  
использовались: АИУС РСЧС, Google Earth  
масштаб 1:2000

# ИНФОРМАЦИОННЫЕ МАТЕРИАЛЫ ПО РИСКУ НАРУШЕНИЯ ТРАНСПОРТНОГО СООБЩЕНИЯ, СВЯЗАННЫХ С НЕБЛАГОПРИЯТНЫМИ МЕТЕОЯВЛЕНИЯМИ НА ФЕДЕРАЛЬНОЙ АВТОДОРОГЕ А-298 В СОВЕТСКОМ РАЙОНЕ САРАТОВСКОЙ ОБЛАСТИ (НА 28.02.2021)

## Прогноз метеоявлений



## Трехмерная модель участка



**Аварийно-опасный участок**  
53-64 км

**Отрезанные н.п.:** нет  
**Объездная дорога:** нет

- Условные обозначения*
- участок автодороги с повышенным риском возникновения ДТП, нарушением движения
  - объездная дорога
  - населенный пункт
  - пожарно-спасательные формирования
  - социально-значимый объект
  - больница

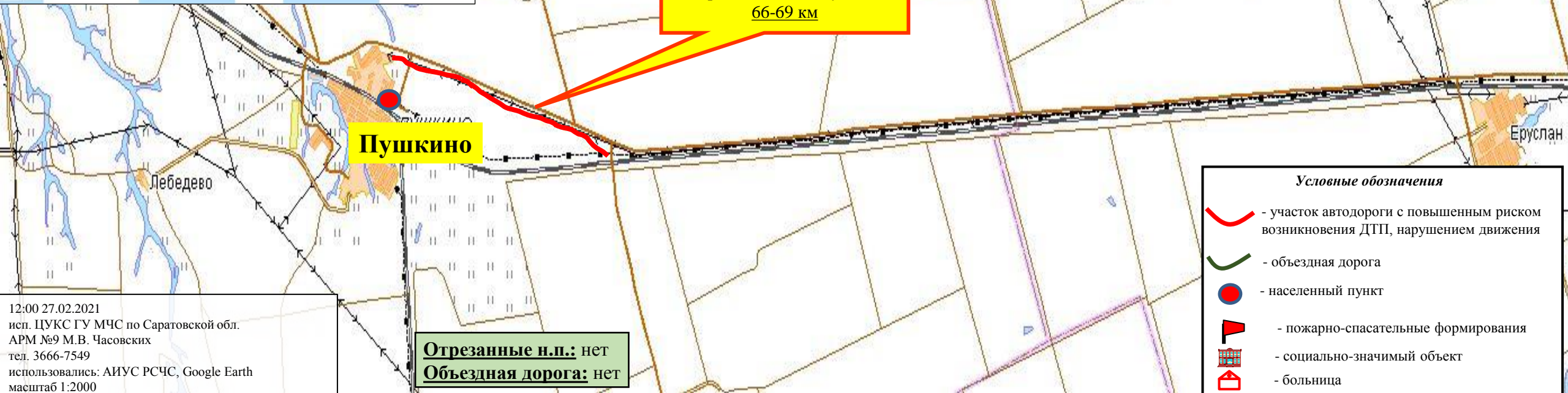
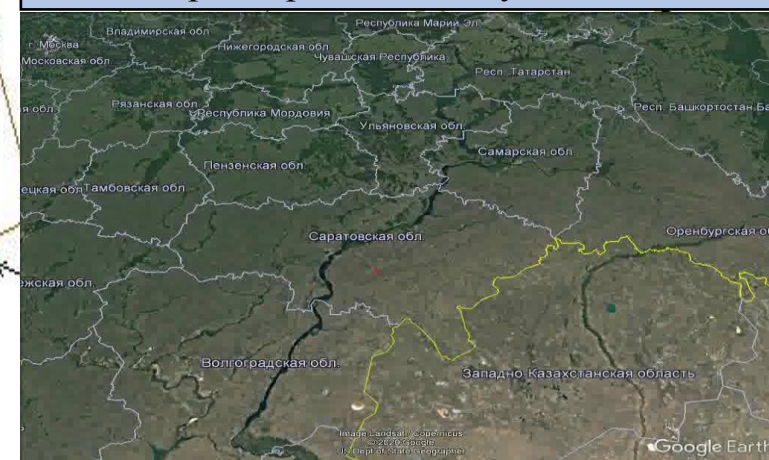
12:00 27.02.2021  
исп. ЦУКС ГУ МЧС по Саратовской обл.  
АРМ №9 М.В. Часовских  
тел. 3666-7549  
использовались: АИУС РСЧС, Google Earth  
масштаб 1:2000

# ИНФОРМАЦИОННЫЕ МАТЕРИАЛЫ ПО РИСКУ НАРУШЕНИЯ ТРАНСПОРТНОГО СООБЩЕНИЯ, СВЯЗАННЫХ С НЕБЛАГОПРИЯТНЫМИ МЕТЕОЯВЛЕНИЯМИ НА ФЕДЕРАЛЬНОЙ АВТОДОРОГЕ А-298 В СОВЕТСКОМ РАЙОНЕ САРАТОВСКОЙ ОБЛАСТИ (НА 28.02.2021)

## Прогноз метеоявлений



## Трехмерная модель участка



**Аварийно-опасный участок  
66-69 км**

**Пушкино**

**Отрезанные н.п.: нет**  
**Объездная дорога: нет**

- Условные обозначения*
- участок автодороги с повышенным риском возникновения ДТП, нарушением движения
  - объездная дорога
  - населенный пункт
  - пожарно-спасательные формирования
  - социально-значимый объект
  - больница

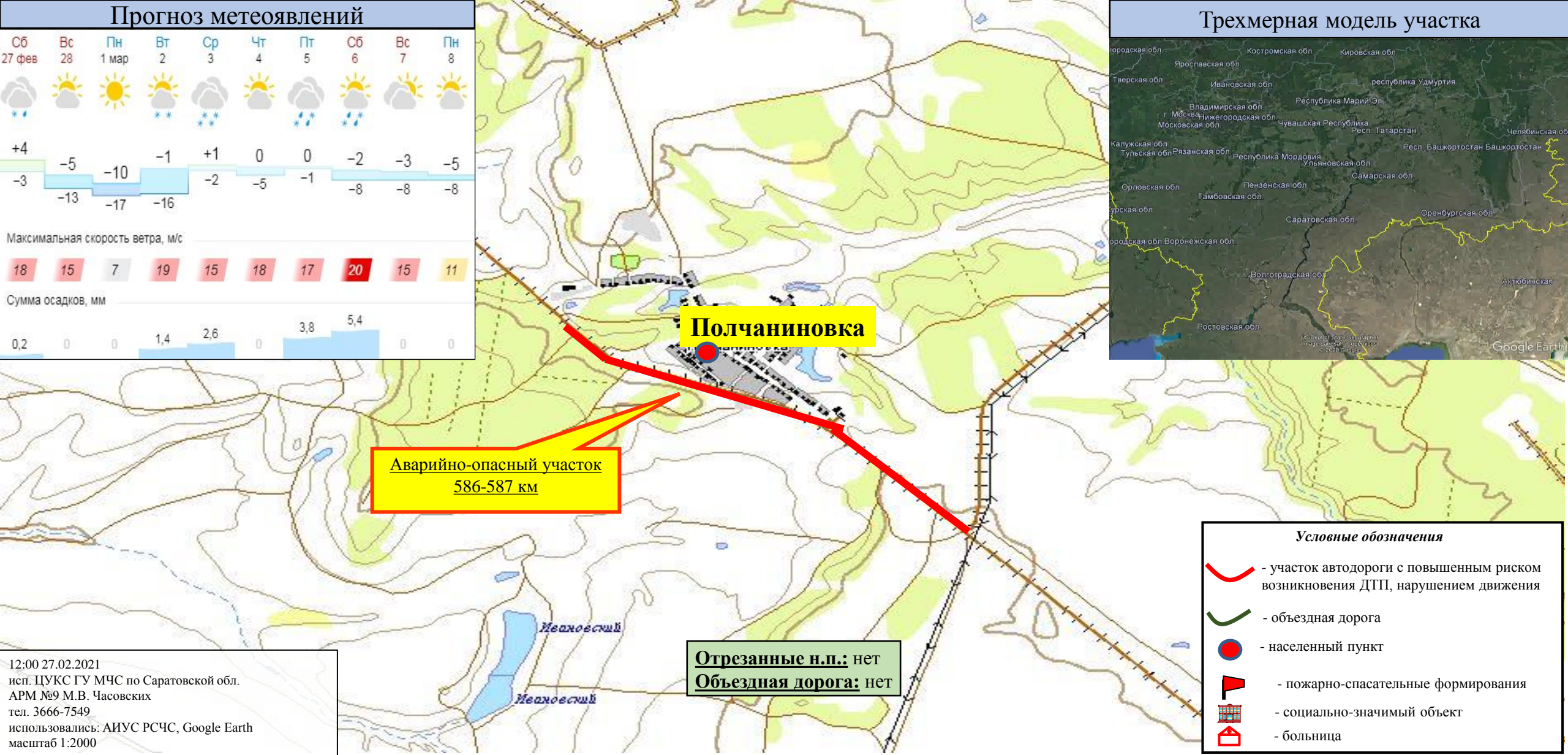
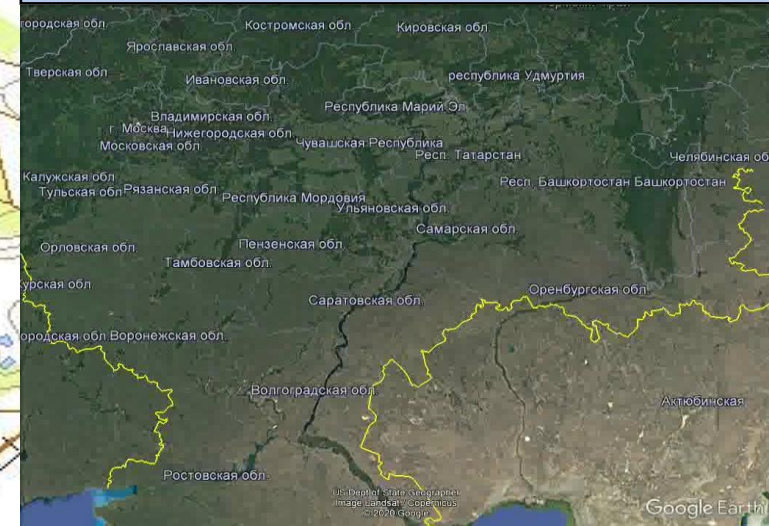
12:00 27.02.2021  
исп. ЦУКС ГУ МЧС по Саратовской обл.  
АРМ №9 М.В. Часовских  
тел. 3666-7549  
использовались: АИУС РСЧС, Google Earth  
масштаб 1:2000

# ИНФОРМАЦИОННЫЕ МАТЕРИАЛЫ ПО РИСКУ НАРУШЕНИЯ ТРАНСПОРТНОГО СООБЩЕНИЯ, СВЯЗАННЫХ С НЕБЛАГОПРИЯТНЫМИ МЕТЕОЯВЛЕНИЯМИ НА ФЕДЕРАЛЬНОЙ АВТОДОРОГЕ Р-158 В ТАТИЩЕВСКОМ РАЙОНЕ САРАТОВСКОЙ ОБЛАСТИ (НА 28.02.2021)

## Прогноз метеоявлений



## Трёхмерная модель участка



**Полчаниновка**

**Аварийно-опасный участок  
586-587 км**

**Отрезанные н.п.: нет**  
**Объездная дорога: нет**

### Условные обозначения

- участок автодороги с повышенным риском возникновения ДТП, нарушением движения
- объездная дорога
- населенный пункт
- пожарно-спасательные формирования
- социально-значимый объект
- больница

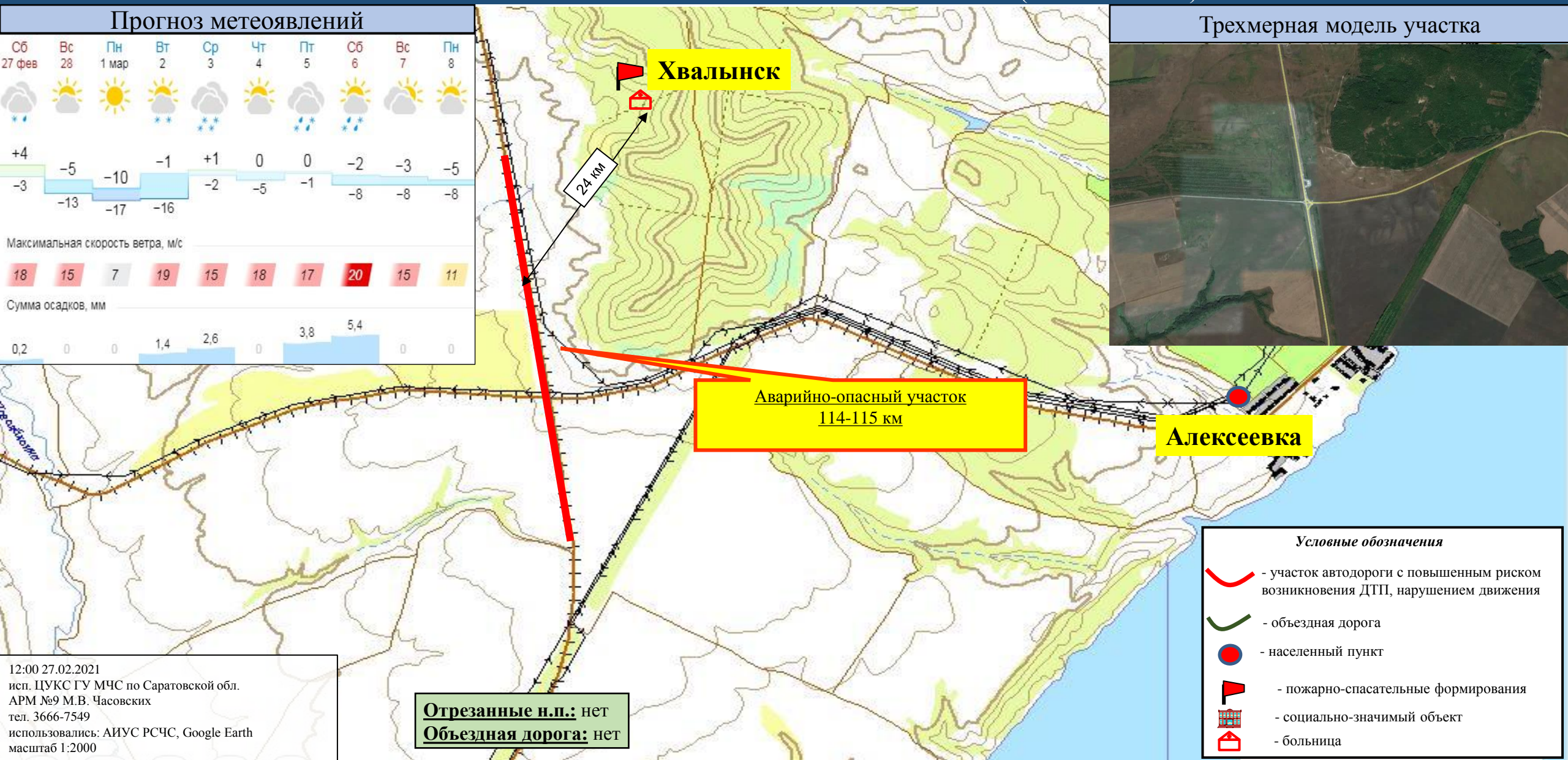
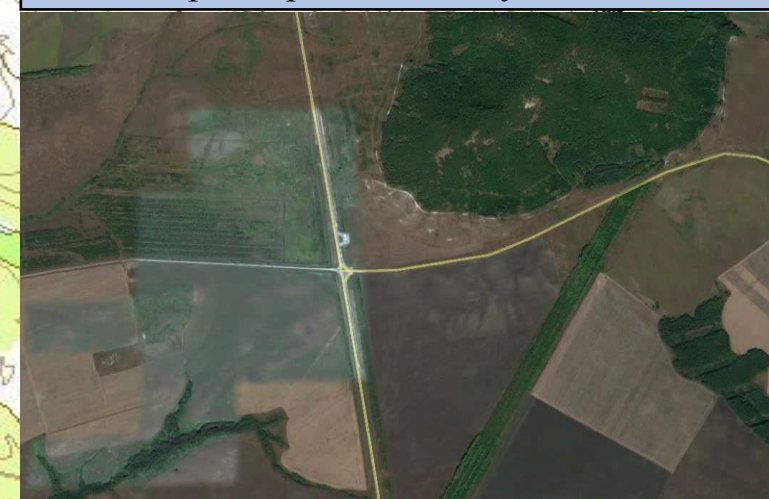
12:00 27.02.2021  
исп. ЦУКС ГУ МЧС по Саратовской обл.  
АРМ №9 М.В. Часовских  
тел. 3666-7549  
использовались: АИУС РСЧС, Google Earth  
масштаб 1:2000

# ИНФОРМАЦИОННЫЕ МАТЕРИАЛЫ ПО РИСКУ НАРУШЕНИЯ ТРАНСПОРТНОГО СООБЩЕНИЯ, СВЯЗАННЫХ С НЕБЛАГОПРИЯТНЫМИ МЕТЕОЯВЛЕНИЯМИ НА ФЕДЕРАЛЬНОЙ АВТОДОРОГЕ Р-228 В ХВАЛЫНСКОМ РАЙОНЕ САРАТОВСКОЙ ОБЛАСТИ (НА 28.02.2021)

## Прогноз метеоявлений



## Трёхмерная модель участка



Аварийно-опасный участок  
114-115 км

Алексеев́ка

Хвалы́нск

24 км

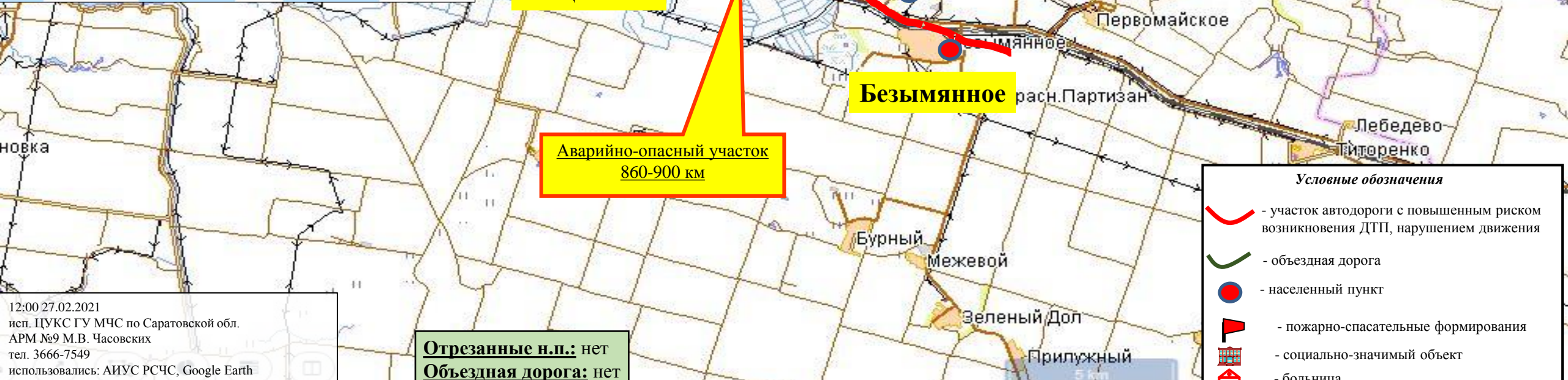
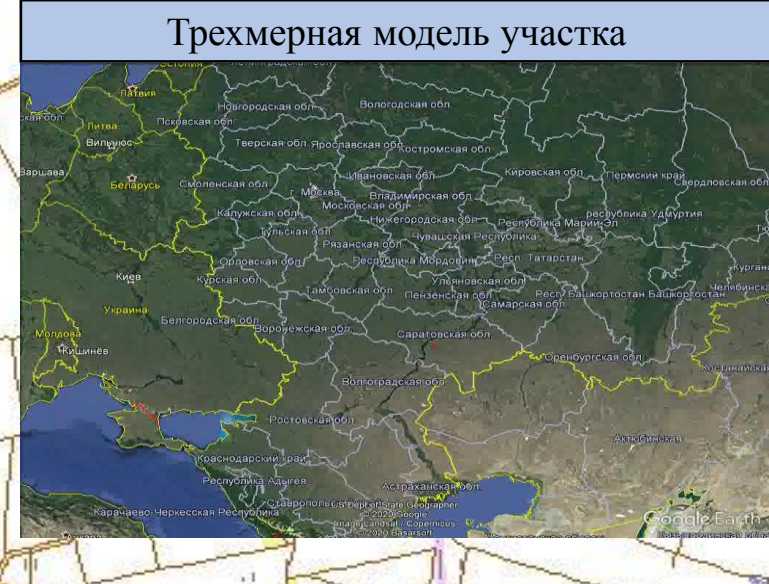
### Условные обозначения

- участок автодороги с повышенным риском возникновения ДТП, нарушением движения
- объездная дорога
- населенный пункт
- пожарно-спасательные формирования
- социально-значимый объект
- больница

Отрезанные н.п.: нет  
Объездная дорога: нет



# ИНФОРМАЦИОННЫЕ МАТЕРИАЛЫ ПО РИСКУ НАРУШЕНИЯ ТРАНСПОРТНОГО СООБЩЕНИЯ, СВЯЗАННЫХ С НЕБЛАГОПРИЯТНЫМИ МЕТЕОЯВЛЕНИЯМИ НА ФЕДЕРАЛЬНОЙ АВТОДОРОГЕ А-298 В ЭНГЕЛЬСКОМ РАЙОНЕ САРАТОВСКОЙ ОБЛАСТИ (НА 28.02.2021)

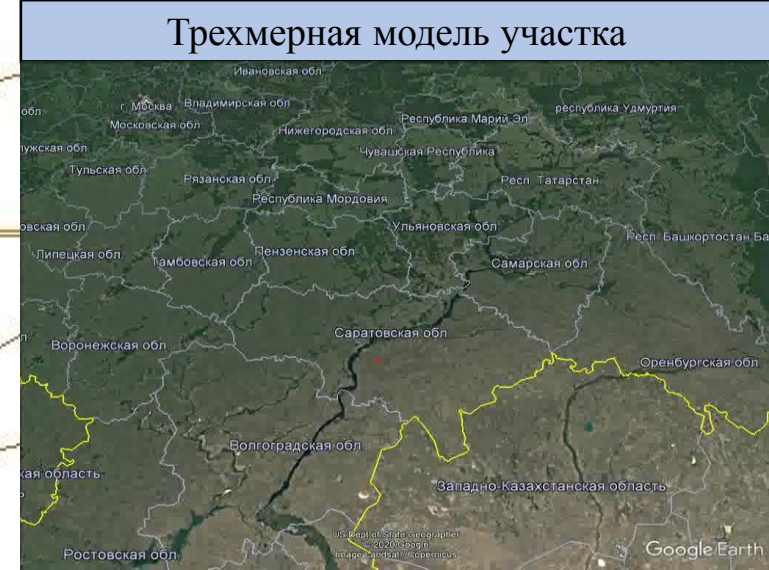


- #### Условные обозначения
- участок автодороги с повышенным риском возникновения ДТП, нарушением движения
  - объездная дорога
  - населенный пункт
  - пожарно-спасательные формирования
  - социально-значимый объект
  - больница

12:00 27.02.2021  
 исп. ЦУКС ГУ МЧС по Саратовской обл.  
 АРМ №9 М.В. Часовских  
 тел. 3666-7549  
 использовались: АИУС РСЧС, Google Earth  
 масштаб 1:2000

**Отрезанные н.п.:** нет  
**Объездная дорога:** нет

# ИНФОРМАЦИОННЫЕ МАТЕРИАЛЫ ПО РИСКУ НАРУШЕНИЯ ТРАНСПОРТНОГО СООБЩЕНИЯ, СВЯЗАННЫХ С НЕБЛАГОПРИЯТНЫМИ МЕТЕОЯВЛЕНИЯМИ НА ФЕДЕРАЛЬНОЙ АВТОДОРОГЕ А-298 В ЭНГЕЛЬСКОМ РАЙОНЕ САРАТОВСКОЙ ОБЛАСТИ (НА 28.02.2021)



- #### Условные обозначения
- участок автодороги с повышенным риском возникновения ДТП, нарушением движения
  - объездная дорога
  - населенный пункт
  - пожарно-спасательные формирования
  - социально-значимый объект
  - больница

Долинный

12:00 27.02.2021  
 исп. ЦУКС ГУ МЧС по Саратовской обл.  
 АРМ №9 М.В. Часовских  
 тел. 3666-7549  
 использовались: АИУС РСЧС, Google Earth  
 масштаб 1:2000

**Отрезанные н.п.:** нет  
**Объездная дорога:** нет